

跟着学霸君一起拿下一级建造师! 你还在等什么? 快加学霸君微信号【KS233-WX5】, 一起进群学习吧!

2023 年一建备考已经开始 扫码快速加群>> 	2022-2015 年一建真题库 测评摸底考试难度>> 	空手备考? 这里有纸质资料 即刻扫码免费领取>> 
-----------------------------------------------------------------------------------------------------------------	---------------------------------------------------------------------------------------------------------------------	--------------------------------------------------------------------------------------------------------------------

真题解析均由 233 网校教研团队原创, 享有知识产权! 未经 233 网校授权私自转载发布者我公司将保留诉讼的权利, 移交我公司法务部门处理追究其相应的法律责任, 望周知!

2022 年一级建造师《建设工程经济》真题及答案

一、单项选择题

1.企业年初借入一笔资金, 年名义利率为 6%, 按季度复利计息, 年末本利和为 3184.09 万元, 则年初借款金额是() 万元。

- A.3003.86
- B.3000.00
- C.3018.03
- D.3185.03

【参考答案】 B

【233 网校独家解析, 禁止转载】年有效利率= $(1+r/m)^m - 1 = (1+6\%/4)^4 - 1 = 6.136\%$, $P = 3184.09 / (1+6.136\%) = 3000.00$ 。

【考查考点】名义利率与有效利率的计算 (P12)

【考点归属班级】考前直播集训 第一讲

2、关于资金时间价值的说法, 正确的是 ()

- A.资金的时间价值是资金随时间周转使用的结果



考证就上233网校APP

报考指导、学习视频、免费题库一手掌握

- B.资金的时间价值与资金数量无关
- C.资金的时间价值与资金周转的速度成反比
- D.利率是衡量资金时间价值的绝对尺度

【参考答案】A

【233 网校独家解析, 禁止转载】

其实质是资金作为生产经营要素, 在扩大再生产及其资金流通过程中, 资金随时间周转使用的结果。影响资金时间价值的因素包括资金的使用时间、资金数量的多少、资金投入和回收的特点、资金周转的速度。在单位时间的资金增值率一定的条件下, 资金使用时间越长, 则资金的时间价值越大; 使用时间越短, 则资金的时间价值越小。利率作为衡量资金时间价值的相对尺度。

【考查考点】资金时间价值的概念 (P1)

【考点归属班级】考前直播集训 第一讲

3. 关于一次支付现值、终值、计息期数和折现率相互关系的说法, 正确的是()。

- A.现值一定, 计息期数相同, 折现率越高, 终值越小
- B.现值一定, 折现率相同, 计息期数越少, 终值越大
- C.终值一定, 折现率相同, 计息期数越多, 现值越大
- D.终值一定, 计息期数相同, 折现率越高, 现值越小

【参考答案】D

【233 网校独家解析, 禁止转载】A 选项错误, 现值一定, 计息期数相同, 折现率越高, 终值越大, $F = (F/P, i, n) = P \times (1+i)^n$; B 选项错误, 现值一定, 折现率相同, 计息期数越少, 终值越小, $F = (F/P, i, n) = P \times (1+i)^n$; C 选项错误, 终值一定, 折现率相同, 计息期数越多, 现值越小, $P = (P/F, i, n) = F / (1+i)^n$

【考查考点】资金等值计算及应用 P5-10

【考点归属班级】直播集训班-王东兴-第 1 讲

4.关于偿债备付率的说法, 正确的是 ()

- A.偿债备付率大于 1, 说明偿付债务本息的能力不足
- B.偿债备付率从付息资金来源的角度反映企业偿付债务利息的能力
- C.偿债备付率是还本付息的资金与当期应还本金额的比值
- D.偿债备付率应在借款偿还期内分年计算

【参考答案】D

【233 网校独家解析, 禁止转载】

A 错误, 偿债备付率低, 说明偿付债务本息的资金不充足, 偿债风险大。正常情况偿债备付率应当大于 1, 并结合债权人的要求确定。B、C 错误, 偿债备付率是从偿债资金来源的充裕性角度反映偿付债务本息的能力, 是指在技术方案借款偿还期内, 各年可用于还本付息的资金与当期应还本付息金额的比值。D 正确。



考证就上233网校APP

报考指导、学习视频、免费题库一手掌握

【考查考点】偿债能力指标 P31

【考点归属班级】 精讲班 第七讲

5.关于财务基准收益率的说法, 正确的是()。

- A.境外投资项目基准收益率的测定, 可忽略国家风险因素
- B.财务基准收益率必须由政府投资主管部门统一确定
- C.财务基准收益率的确定应考虑资金成本、投资机会成本、通货膨胀和风险因素
- D.财务基准收益率是投资项目可能获得的最高盈利水平

【参考答案】 C

【233 网校独家解析, 禁止转载】

- A 错误, 在中国境外投资的技术方案财务基准收益率的测定, 应首先考虑国家风险因素;
- B 错误, 在企业各类技术方案的经济效果评价中参考选用的行业财务基准收益率, 应在分析一定时期内国家和行业发展战略、发展规划、产业政策、资源供给、市场需求、资金时间价值、技术方案目标等情况的基础上, 结合行业特点、行业资本构成情况等因素综合测定;
- C 正确;
- D 错误, 基准收益率也称基准折现率, 是企业或行业投资者以动态的观点所确定的、可接受的技术方案最低标准的收益水平。

【考查考点】基准收益率的确定 P26-27

【考点归属班级】直播集训班-王东兴-第 1 讲

6.关于技术方案经济效果评价的说法, 正确的是()。

- A.经济效果评价应定性分析和定量分析相结合, 以定性分析为主
- B.经济效果动态分析不能全面地反映技术方案整个计算期的经济效果
- C.融资前经济效果分析通常以, 动态分析为辅
- D.方案实施前经济效果分析通常存在一定的不确定性和风险性

【参考答案】 D

【233 网校独家解析, 禁止转载】 A 选项错误, 在技术方案经济效果评价中, 应坚持定量分析与定性分析相结合, 以定量分析为主。B 错误, 动态分析能较全面地反映技术方案整个计算期的经济效果。C 错误, 融资前分析应以动态分析为主, 静态分析为辅。

【考查考点】经济效果评价的内容, P14-18

【考点归属班级】直播集训班-王东兴-第 1 讲

7.下列现金流量中, 属于资本金现金流量表中现金流出的的是 ()。

- A.实分利润



考证就上233网校APP

报考指导、学习视频、免费题库一手掌握

- B.销项税额
C.建设投资
D.借款利息支付

【参考答案】D

【233 网校独家解析, 禁止转载】

资本金现金流量表 人民币					
序号	项目	合计			
			1	2	3
1	现金流入				
1.1	营业收入				
1.2	补贴收入				
1.3	销项税额				
1.4	回收固定资产余值				
1.5	回收流动资金				
2	现金流出				
2.1	技术方案资本金				
2.2	借款本息偿还				
2.3	借款利息支付				
2.4	经营成本				
2.5	进项税额				
2.6	应纳增值税				
2.7	税金及附加				
2.8	所得税				
2.9	维持运营投资				
3	净现金流量 (1-2)				

【考查考点】资本金现金流量表 P44

【考点归属班级】直播集训班-王东兴-第 1 讲

8.下列发行债券发生的资金成本中属于资金占用费的是()

- A.债券利息
B.代理发行费
C.印刷费
D.公证费

【参考答案】A

【233 网校独家解析, 禁止转载】BCD 属于筹资费用。

【考查考点】资金成本的计算与应用 P159-160

【考点归属班级】高频考点班-王东兴-第 6 讲

9.突发疫情, 某单位接受政府委托, 要在 15 日内建成方舱医院, 可采用的计价方式 ()

- A.固定总价合同



考证就上233网校APP

报考指导、学习视频、免费题库一手掌握

- B.固定单价合同
C.可调单价合同
D.成本加酬金合同

【参考答案】D

【233 网校独家解析, 禁止转载】

成本加酬金合同通常用于如下情况:

- (1) 工程特别复杂, 工程技术、结构方案不能预先确定, 或者尽管可以确定工程技术和结构方案, 但是不可能进行竞争性的招标活动并以总价合同或单价合同的形式确定承包商, 如研究开发性质的工程项目。
- (2) 时间特别紧迫, 如抢险、救灾工程, 来不及进行详细的计划和商谈。

【考查考点】

【考点归属班级】

10.下列财务指标中, 属于杜邦财务分析体系核心指标的是 ()

- A.资本积累率
B.净资产收益率
C.销售净利率
D.总资产周转率

【参考答案】B

【233 网校独家解析, 禁止转载】

在财务指标综合分析方法中, 比较典型的是杜邦财务分析体系, 简称杜邦分析, 是利用各主要财务比率指标之间的内在联系, 对企业财务状况和经营成果进行综合系统评价的方法。该体系是以净资产收益率为核心指标, 以总资产净利率和权益乘数为两个方面, 重点揭示企业获利能力及权益乘数对净资产收益率的影响, 以及各相关指标之间的相互作用关系。因其最初由美国杜邦公司成功应用, 所以得名。

【考查考点】基本财务比率的计算和分析 (P150)

【考点归属班级】精讲班 二十六讲

11.某公司 5 年前购置一台设备, 原价为 10 万元, 因环保要求需更换, 目前该设备的账面价值为 5 万元, 市场价为 4 万元, 则设备更新决策时的沉没成本是 () 万元。

- A.6
B.1
C.5
D.4

【参考答案】B

【233 网校独家解析, 禁止转载】

沉没成本=设备账面价值-当前市场价值=5-4=1 万元。



考证就上233网校APP

报考指导、学习视频、免费题库一手掌握

【考查考点】设备更新方案的比选原则 P57-58**【考点归属班级】直播集训班-王东兴-第1讲**

12.综合单价的计算步骤有:①计算定额子目工程量;②确定人、料、机单价;③测算人、料、机消耗量;④确定组合定额子目;⑤计算清单项目的管理费和利润;⑥计算清单项目的人、料、机总费用,正确的顺序是()

- A.④→②→③→⑥→①→⑤
- B.④→②→③→①→⑤→⑥
- C.④→①→③→②→⑥→⑤
- D.④→①→②→③→⑥→⑤

【参考答案】C**【233 网校独家解析, 禁止转载】**综合单价的计算可以概括为以下步骤:

- (1)确定组合定额子目;
- (2)计算定额子目工程量;
- (3)测算人、料、机消耗量;
- (4)确定人、料、机单价;
- (5)计算清单项目的人、料、机总费用;
- (6)计算清单项目的管理费和利润;
- (7)计算清单项目的综合单价。

【考查考点】资金筹措费计算工程量清单计价的方法 P244-251**【考点归属班级】直播集训班-王东兴-第4讲**

13.某项目建设期为2年,共向银行借款20000万元,借款年有效利率为6%。第1和第2年借款比例分别为45%和55%。借款在各年内均衡,建设期内只计息不付息。则编制设计概算时该项目建设期利息总和为()万元。

- A.1156.2
- B.600.0
- C.886.2
- D.1772.4

【参考答案】A**【233 网校独家解析, 禁止转载】**

第一年利息: $20000 \times 45\% \times 1/2 \times 6\% = 270$ 万元;

第二年利息: $(20000 \times 55\% \times 1/2 + 20000 \times 45\% + 270) \times 6\% = 886.2$ 万元;

建设期利息合计: $270 + 886.2 = 1156.2$ 万元。

【考查考点】资金筹措费计算 P193**考证就上233网校APP**

报考指导、学习视频、免费题库一手掌握

【考点归属班级】直播集训班-王东兴-第3讲

14.根据《建设工程工程量清单计价规范》，关于工程项目清单编制的说法，正确的是（ ）。

- A.其他项目清单中应列出总承包服务费
- B.暂估价应列出材料暂估价和工程设备暂估价，不考虑专业工程暂估价
- C.暂列金额一般应尽可能列高，以避免在实际中超出该数量
- D.计日工应按照招标工程的复杂程度估算一个数量，该数量一般要比实际

【参考答案】 A

【233 网校独家解析，禁止转载】

- B 选项错误，暂估价中的材料、工程设备必须按照暂估单价计入综合单价;专业工程暂估价必须按照招标工程量清单中列出的金额填写;
- C 选项错误，暂列金额应按照招标工程量清单中列出的金额填写，不得变动;
- D 选项错误，计日工应按照招标工程量清单列出的项目和估算的数量，自主确定各项综合单价并计算费用。

【考查考点】投标报价的编制方法 P254-261

【考点归属班级】精讲班 第四十三讲

15.工程产品中，从设计方面优先作为价值工程研究对象的是()

- A.结构复杂、性能和技术指标较差的工程产品
- B. 用户意见少且竞争力较强的工程产品
- C.成本较低或占总成本比重较小的工程产品
- D.工艺简单、原材料能耗较低、质量有一定保障的工程产品

【参考答案】 A

【233 网校独家解析，禁止转载】

一般说来，从以下几方面考虑价值工程对象的选择：

- 1.从设计方面看，对结构复杂、性能和技术指标差、体积和重量大的工程产品进行价值工程活动，可使工程产品结构、性能、技术水平得到优化，从而提高工程产品价值。
2. 从施工生产方面看，对量大面广、工序繁琐、工艺复杂、原材料和能源消耗高、质量难于保证的工程产品，进行价值工程活动可以最低的寿命周期成本可靠地实现必要功能。
3. 从市场方面看，选择用户意见多和竞争力差的工程产品进行价值工程活动，以赢得消费者的认同，占领更大的市场份额。
4. 从成本方面看，选择成本高或成本比重大的工程产品，进行价值工程活动可降低工程产品成本。

【考查考点】价值工程在工程建设应用中的实施步骤 P73

【考点归属班级】精讲班 十三讲



考证就上233网校APP

报考指导、学习视频、免费题库一手掌握

16. 投标过程时, 若投标人发现招标工程量清单项目特征描述与施工图纸不符, 应以() 为准进行报价。

- A. 投标人按规范修正后的项目特征
- B. 投标人参照以往完成的实际施工的项目特征
- C. 招标文件中的施工图纸
- D. 招标工程量清单的项目特征描述

【参考答案】 D

【233 网校独家解析, 禁止转载】

在招投标过程中, 若出现工程量清单特征描述与设计图纸不符, 投标人应以招标工程量清单的项目特征描述为准, 确定投标报价的综合单价; 若施工中施工图纸或设计变更与招标工程量清单项目特征描述不一致, 发承包双方应按实际施工的项目特征依据合同约定重新确定综合单价。

【考查考点】 投标报价的编制与审核 P257

【考点归属班级】 直播集训班-王东兴-第 4 讲

17. 某施工机械预算价格为 50 万元, 假定全部为固定资产原值, 折旧年限为 10 年。年平均工作 225 个台班, 残值率为 5%, 按年限平均法计算, 该机械台班折旧费() 元/台班。

- A. 211
- B. 222
- C. 2110
- D. 2220

【参考答案】 A

【233 网校独家解析, 禁止转载】

机械台班折旧费 = $50 \times 10000 \times (1 - 5\%) \div (10 \times 225) = 211$ (元/台班)

【考查考点】 建筑安装工程费用计算 P176

【考点归属班级】 直播集训班-王东兴-第 3 讲

18. 根据《建设工程施工合同(示范文本)》, 关于单价合同计量的说法, 正确的是()。

- A. 监理人应在收到承包人提交的工程量报告后的 14 天内完成对承包人提交的工程量报告的审核并报送给发包人
- B. 监理人未在收到承包人提交的工程量报表后的 5 天内完成复核的, 承包人提交的工程量报告中的工程量视为承包人实际完成的工程量
- C. 承包人未按监理人要求参加工程量复核或抽样复测的, 监理人复核或修正的工程量视为承包人实际完成的工程量
- D. 承包人为保证施工质量超出施工图纸范围施工的工程量, 监理人应予以计量

【参考答案】 C



考证就上233网校APP

报考指导、学习视频、免费题库一手掌握

【233 网校独家解析, 禁止转载】选项 A, 监理人应在收到承包人提交的工程量报告后 7 天内完成对承包人提交的工程量报表的审核并报送发包人。选项 B, 监理人未在收到承包人提交的工程量报表后的 7 天内完成审核的, 承包人报送的工程量报告中的工程量视为承包人实际完成的工程量, 据此计算工程价款。C 选项, 承包人未按监理人要求参加复核或抽样复测的, 监理人复核或修正的工程量视为承包人实际完成的工程量。D 选项, 监理人一般只对以下三方面的工程项目进行计量: (1)工程量清单中的全部项目; (2)合同文件中规定的项目; (3)工程变更项目。

【考查考点】 单价合同的计量 P264

【考点归属班级】 精讲班 四十三讲

19.根据《建设工程施工合同(示范文本)》, 当合同履行期间出现工程变更时, 若变更在已标价工程量清单中无相同项目。但有类似项目单价的, 则变更估价的原则是()。

- A.参照类似项目的单价认定
- B.按照直接成本加适当利润的原则, 由发包人确定变更单价
- C.按照合理的成本加利润的原则, 由承包人确定变更工作的单价
- D.根据合理的成本加适当利润的原则, 由监理人确定新的变更单价

【参考答案】 A

【233 网校独家解析, 禁止转载】

变更估价按照以下约定处理:

- (1)已标价工程量清单或预算书有相同项目的, 按照相同项目单价认定;
- (2)已标价工程量清单或预算书中无相同项目, 但有类似项目的, 参照类似项目的单价认定;
- (3)变更导致实际完成的变更工程量与已标价工程量清单或预算书中列明的该项目工程量的变化幅度超过 15% 的, 或已标价工程量清单或预算书中无相同项目及类似项目单价的, 按照合理的成本与利润构成的原则, 由合同当事人协商确定变更工作的单价。

【考查考点】 工程变更价款的确定 P278-281

【考点归属班级】 直播集训班-王东兴-第 4 讲

20.根据我国现行建筑安装工程费用项目组成的相关规定, 企业按规定标准为职工缴纳的基本医疗保险费应计入建筑安装工程费用中的()。

- A.人工费
- B.措施项目费
- C.企业管理费
- D.规费

【参考答案】 D

【233 网校独家解析, 禁止转载】规费是指按国家法律、法规规定, 由省级政府和省级有关权力部门规定必须缴纳或计取的费用。包括:



考证就上233网校APP

报考指导、学习视频、免费题库一手掌握

1 社会保险费

- (1)养老保险费: 是指企业按照规定标准为职工缴纳的基本养老保险费。
- (2)失业保险费: 是指企业按照规定标准为职工缴纳的失业保险费。
- (3)医疗保险费: 是指企业按照规定标准为职工缴纳的基本医疗保险费。
- (4)生育保险费: 是指企业按照规定标准为职工缴纳的生育保险费。
- (5)工伤保险费: 是指企业按照规定标准为职工缴纳的工伤保险费。

2. 住房公积金: 是指企业按规定标准为职工缴纳的住房公积金。

【考查考点】 建筑安装工程费用项目组成 P170-175

【考点归属班级】 直播集训班-王东兴-第3讲

21.某施工企业以经营租赁方式租入一台设备, 租赁保证费 2 万元, 担保费 5 万元, 年租金 10 万元, 预计租赁设备年运行成本 10 万元, 其中原材料消耗 2 万元, 则设备第一年的租赁费是 ()。

- A. 19
- B. 17
- C. 20
- D. 27

【参考答案】 B

【233 网校独家解析, 禁止转载】 租赁费用主要包括: 租赁保证金、租金, 担保费; 租赁保证费 2 万元+担保费 5 万元+年租金 10 万元=17 万元。

【考查考点】 设备方案的经济比选方法(P65)

【考点归属班级】 精讲班 十二讲

22.施工企业编制企业定额时, 劳动力价格按照 () 计算确定

- A.企业所在地社会平均工资
- B.企业所在地预算人工价格
- C.地区劳务市场价格
- D.企业所在地最低工资标准

【参考答案】 C

【233 网校独家解析, 禁止转载】

人工价格也即劳动力价格, 一般情况下就按地区劳务市场价格计算确定。

【考查考点】 施工定额和企业定额的编制 P204-206

【考点归属班级】 直播集训班-王东兴-第3讲

23.下列企业存货管理的损失中, 下列属于储存成本的是 ()



考证就上233网校APP

报考指导、学习视频、免费题库一手掌握

- A. 存货破损和变质损失
- B. 材料供应中断造成的停工损失
- C. 丧失销售机会的损失
- D. 产成品库存缺货造成的拖欠发货损失

【参考答案】 A

【233 网校独家解析, 禁止转载】

储存成本指为保持存货而发生的成本, 包括存货占用资金所应计的利息、仓库费用、保险费用、存货破损和变质损失等。

【考查考点】 存货的财务管理 P165-167

【考点归属班级】 精讲班 二十九讲

24、国际工程中业主在招标文件中规定的暂定金额正确处理方式()。

- A 计入投标总价,由承包人决定使用
- B 不计入投标总价,实际发生时业主支付
- C 计入投标总价,但承包人无权自主使用
- D 不计入投标总价,由工程师决定使用

【参考答案】 C

【233 网校独家解析, 禁止转载】 暂定金额是业主在招标文件中明确规定了数额的一笔资金, 标明用于工程施工, 或供应货物与材料, 或提供服务, 或应付意外情况, 亦称待金额或备用金 每个承包商在投标报价时均应将此暂定金额数计入工程总报价, 但承包商无权做主使用此金额, 这些项目的费用将按照业主工程师的指示与决定, 全部或部分使用

【考查考点】 国际工程投标报价的组成 (P323)

【考点归属班级】 精讲班 四十六讲

25.某企业有甲乙丙丁四个现金持有方案,各方案现金持有量分别是 60000、70000、84000、120000 元, 四个方案的机会成本均为现金持有量的 10%, 管理成本均为 24000, 短缺成本分别是 8100、3000、2500 和 0 元, 若采用成本分析模式进行现金持有量决策选择 ()。

- A.甲
- B.乙
- C.丙
- D.丁

【参考答案】 B

【233 网校独家解析, 禁止转载】

	甲	乙	丙	丁
--	---	---	---	---



考证就上233网校APP

报考指导、学习视频、免费题库一手掌握

现金持有量	60000	70000	84000	120000
机会成本	6000	7000	8400	12000
管理成本	24000	24000	24000	24000
短缺成本	8100	3000	2500	0
总成本	38100	34000	34900	36000

经过以上比较可知, 乙方案的总成本最低, 故选 B。

【考点归属班级】直播集训班-王东兴-第 3 讲

【考查考点】最佳现金持有量分析 (P163-164)

26. 根据《建设工程工程量清单计价规范》, 下列措施项目费, 宜采用综合单价计价的是 ()

- A. 混凝土模板及支架费
- B. 安全文明施工费
- C. 材料二次搬运费
- D. 已完工程及设备保护费

【参考答案】 A

【233 网校独家解析, 禁止转载】适用于可以计算工程量的措施项目, 主要是指一些与工程实体有紧密联系的项目, 如混凝土模板、脚手架、垂直运输等。

【考查考点】工程量清单计价的方法 P244-251

【考点归属班级】直播集训班-王东兴-第 4 讲

27. 下列新技术应用方案属于技术适用性的是 ()

下列新技术应用方案的技术经济效益分析内容中, 属于技术适用性分析的是()。

- A. 有利于保证和提高产品质量, 提高自动化程度。
- B. 对产品的质量性能和方案的生产能力有足够的保证程度
- C. 必须考虑是否会对操作人员造成人身伤害, 有无保护措施
- D. 充分发挥企业和方案所在地的资源优势

【参考答案】 D

【233 网校独家解析, 禁止转载】备选的新技术应用方案必须考虑对当地资源的适用性(包括原材料 人力资源、环境 资源), 充分发挥企业和方案所在地的资源优势, 适应方案特定的资源、经济、社会等方面的条件, 降低原材料特别是能源的消耗, 改善生产条件, 提高产品质量, 同时有利于充分发挥企业原有的技术装备和技术力量。

【考查考点】新技术、新工艺 新材料应用方案的选择原则 (P81)



考证就上233网校APP

报考指导、学习视频、免费题库一手掌握

【考点归属班级】精讲班 第十四讲

28. 账户式资产负债表右侧列表示的内容是 ()。

- A. 资产和负债
- B. 资产和所有者权益
- C. 货币资金和所有者权益
- D. 负债和所有者权益

【参考答案】D

【233 网校独家解析, 禁止转载】

在我国, 资产负债表采用账户式结构, 报表分为左右结构, 左边列示资产, 反映全部资产的分布及存在形态; 右边列示负债和所有者权益, 反映全部负债和所有者权益的内容 和构成情况 资产负债表左右双方平衡。

【考查考点】资产负债表的内容和结构 (P136)

【考点归属班级】精讲班 二十三讲

29. 某建设项目设备及工器具购置费为 1000 万元, 建筑安装费为 2500 万元, 工程建设其他费为 700 万元, 基本预备费 210 万元, 价差预备费为 310 万元, 建设期利息 320 万元, 则该项目的静态投资为() 万元。

- A. 4410
- B. 4200
- C. 4720
- D. 5040

【参考答案】A

【233 网校独家解析, 禁止转载】

固定资产投资可以分为静态投资部分和动态投资部分。静态投资部分由建筑安装工程费、设备及工器具购置费、工程建设其他费用、基本预备费构成。动态投资部分, 是指在建设期内, 因建设期利息和国家新批准的税费、汇率、利率变动以及建设期价格变动引起的投资增加额, 包括价差预备费、建设期利息等。1000 万元+2500 万元+700 万元+210 万元=4410 万元。

【考查考点】建设项目总投资费用项目组成 (P169)

【考点归属班级】模考金题班-王东兴-第 3 讲

30. 某企业 3 年前购置一台价值为 30 万元的设备, 现在若以 20 万元卖出, 卖出该设备需发生维修成本 2 万元, 发生销售费用 1 万元, 缴纳税金 0.5 万元, 则该设备可变现净值为() 万元。

- A. 18.5
- B. 19.5
- C. 20



考证就上233网校APP

报考指导、学习视频、免费题库一手掌握

D.16.5

【参考答案】 D

【233 网校独家解析, 禁止转载】在可变现净值计量下, 资产按照其正常对外销售所能收到现金或者现金等价物的金额, 扣减该资产至完工时估计将要发生的成本、估计的销售费用以及相关税费后的金额计量; $20 - (2 + 1 + 0.5) = 16.5$ 万元

【考查考点】会计核算的原则 (P94)**【考点归属班级】**高频考点班-王东兴-第 4 讲

31.工程成本核算时, 要求为取得本期收入而发生的成本和费用应与本期实现的收入在同一时期内确认入账, 不得提前或延后, 该要求体现了成本核算的()原则。

- A.谨慎
- B.一贯性
- C.及时性
- D.配比

【参考答案】 D

【233 网校独家解析, 禁止转载】配比原则是指营业收入与其相对应的成本, 费用应当相互配合, 为取得本期收入而发生的成本和费用, 应与本期实现的收入在同一时期内确认入账, 不得脱节, 也不得提前或延后, 以便正确计算和考核项目经营成果。

【考查考点】工程成本核算的任务和基本要求 (P110)**【考点归属班级】**

32.核算企业一定时期应纳税所得额时, 下列收入中, 属于不征税收入的是()。

- A.提供专利使用所得的收入
- B.转让财产收入
- C.接受捐赠取得的收入
- D.接受财政拨款取得的收入

【参考答案】 D

【233 网校独家解析, 禁止转载】收入总额中, 下列收入为不征税收入: 1、财政拨款; 2、依法收取并纳入财政管理的行政事业性收费、政府性基金; 3、国务院规定的其他不征税收入。

【考查考点】所得税费用的确认 P129**【考点归属班级】**精讲班 第二十二讲

33.某企业 2021 年末的流动资产构成为: 货币资金 800 万元, 存货 500 万元, 交易性金融资产 300 万元, 应收账款 450 万元, 其他应收款 200 万元, 流动负债为 1050 万元, 该企业 2021 年末的速动比率是()。

A.1.67



考证就上233网校APP

报考指导、学习视频、免费题库一手掌握

B1.05

C1.24

D2.14

【参考答案】 A**【233 网校独家解析, 禁止转载】**

速动资产=货币资金+交易性金融资产+应收票据+应收账款+其他应收款=800+300+450+200=1750 万元。

速动比率=速动资产/流动负债=1750/1050=1.67

【考查考点】 基本财务比率的计算和分析 P147**【考点归属班级】 直播集训班-王东兴-第 2 讲**

34.根据《建设工程工程量清单计价规范》，投标报价时必须按国家或省级、行业有关权力部门规定的标准计算，不得作为竞争性费用的是()。

- A.暂列金额、规费、税金
- B.暂估价、规费、税金
- C.计日工、安全文明施工费、税金
- D.安全文明施工费、规费、税金

【参考答案】 D**【233 网校独家解析, 禁止转载】**

不得作为竞争性费用：

- 1.安全文明施工费、环境保护费、文明施工费、安全施工费、临时设施费
- 2.规费:五险一金
- 3.税金

【考查考点】**【考点归属班级】 精讲班 第三十三讲**

35.题中，招标人要求拟建工程的质量应达到合格或优良的标准，属于（ ）

- A.工程概况
- B.工程招标及分包范围
- C.工程清单编制依据
- D.工程质量材料施工等的特殊要求

【参考答案】 D

【233 网校独家解析, 禁止转载】工程质量、材料、施工等的特殊要求工程质量的的要求，是指招标人要求拟建工程的质量应达到合格或优良标准。对材料的要求，是指招标人根据工程的重要性、使用功能及装饰装修

**考证就上233网校APP**

报考指导、学习视频、免费题库一手掌握

标准提出,诸如对水泥的品牌、钢材的生产厂家、花岗石的出产、品牌等的要求。施工要求,一般是指建设项目中对单项工程的施工顺序等的要求。

【考查考点】其他项目清单的编制 (P244)

36.根据《建设工程工程量清单计价》编制某办公楼的最高投标限价,相关数据为:建筑分部分项工程费为2400万元(不含增值税进项税额),安装分部分项工程费为1200万元(不含增值税进项税额),装饰装修分部分项工程费为900万元(不含增值税进项税额),其中定额人工费占部分项工程费的15%,措施项目费以分部分项工程费为计费基础,其中安全文明施工费费率为4%,其他措施项目费费率合计1%,其他项目费合计900万元(不含增值税进项税额),规费费率为14%,增值税税率为9%,则该项目的最高投标限价合计为万元()。

A.6234.255

B.4725.000

C.5625.000

D.5719.500

【参考答案】A

【233网校独家解析,禁止转载】分部分项工程费=2400+1200+900=4500万元

措施项目费=4500×4%+4500×1%=225万元

其他项目费=900万元

规费=4500×15%×14%=94.5万元

合计=(4500+225+900+94.5)×(1+9%)=6234.255万元

【考查考点】

【考点归属班级】精讲班 第四十三讲

37.采用定额单价法编制施工图预算时,若分项工程的主要材料品种与定额单价中规定的不一致,正确的处理方法是()。

A.按照实际使用材料价格换算定额单价

B.编制补充定价单额

C.直接套用定额单价

D.调量不换价

【参考答案】A

【233网校独家解析,禁止转载】分项工程的主要材料品种与定额单价中规定材料不一致时,不可以直接套用定额单价,需要按实际使用材料价格换算定额单价。

【考查考点】施工图预算的编制方法 P231

【考点归属班级】直播集训班-王东兴-第4讲

38.关于技术方案敏感性分析的说法,正确的是()。



考证就上233网校APP

报考指导、学习视频、免费题库一手掌握

- A.不确定因素的临界点越低,该因素对技术方案的评价指标影响越小
- B.敏感性分析可以通过计算敏感度系数和临界点确定敏感因素
- C.敏感度系数大于零,表示评价指标与不确定因素反方向变化
- D.敏感度系数的绝对值越大,表明评价指标对于不确定因素越不敏感

【参考答案】B

【233 网校独家解析, 禁止转载】A 选项错误, 对若干不确定性因素中, 临界点越低, 说明该因素对技术方案经济效果指标影响越大。C 选项错误。敏感度系数大于零, 表示评价指标与不确定因素同方向变化。D 选项错误, 敏感度系数的绝对值越大, 表明评价指标 A 对于不确定因素 F 越敏感。

【考查考点】敏感性分析 P38-42

【考点归属班级】直播集训班-王东兴-第 1 讲

39.某企业为扩大投资规模,拟筹资 15000 万元, 现有四个筹资方案, 其中筹资方案甲的相关数据如下表, 筹资方案乙、丙、丁的综合资金成本分别为 11.36%、10.71%和 11.93%, 则仅根据上述条件,为完成筹资,依据综合资金成本应选择的筹资方案为()。

筹资方式	原资本结构		筹资方案甲	
	筹资额 (万元)	个别资金成本	筹资额 (万元)	个别资金成本
长期借款	3000	7%	1000	7.5%
长期债券	3000	7.5%	4000	8%
优先股	2000	11%	3000	12%
普通股	7000	14%	7000	13%
合计	15000		15000	

- A.甲
- B.乙
- C.丙
- D.丁

【参考答案】C

【233 网校独家解析, 禁止转载】方案甲的综合资金成本 = $1000/1500 \times 7.5\% + 4000/15000 \times 8\% + 3000/15000 \times 12\% + 7000/15000 \times 13\% = 11.1\%$, 选综合资金成本最小的为丙 10.71%。

【考查考点】资金成本的计算与应用 P159

【考点归属班级】直播集训班-王东兴-第 2 讲

40.企业编制现金流量表时。短期投资视为现金等价物必须同时具备的条件是期限短、流动性强, 易于转换为已知金额的现金以及(),

- A.价值变动风险小
- B.投资数额小



考证就上233网校APP

报考指导、学习视频、免费题库一手掌握

C.预期收益高

D.转换方式多

【参考答案】A

【233 网校独家解析, 禁止转载】现金等价物是指企业持有的期限短、流动性强、易于转换为已知金额的现金、价值变动风险小的交易性金融资产。

【考查考点】现金流量表的内容和作用 P140

【考点归属班级】直播集训班-王东兴-第 2 讲

41.某销售合同履行过程中发生了合同变更,该变更增加了可明确区分的商品及合同价款,且新增合同价款反映了新增商品的单独售价, 对此变更,在会计上的处理方式是()。

A.将原合同未履约部分与合同变更部分合并为新合同进行会计处理

B.将该合同变更部分作为原合同的组成部分进行会计处理

C.将该合同变更部分作为一份单独的合同进行会计处理

D.将原合同已履约部分与合同变更部分合并为新合同进行会计处理

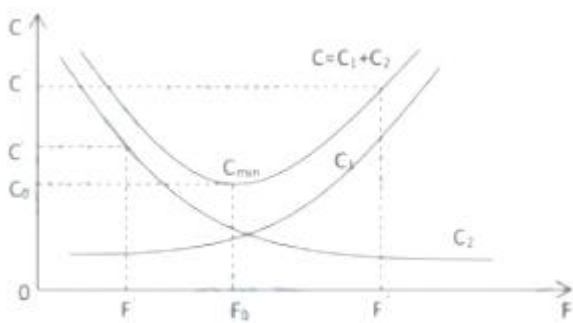
【参考答案】C

【233 网校独家解析, 禁止转载】合同变更增加了可明确区分的商品及合同价款, 且新增合同价款反映了新增商品单独售价的, 应当将该合同变更部分作为一份单独的合同进行会计处理。

【考查考点】收入的分类应确认 P119

【考点归属班级】精讲班 第二十讲

42.价值工程中产品功能与成本的关系图如下, 关于图中两者关系的说法, 正确的()。



A.随着产品功能水平 F 提高,生产成本 C_1 降低, 使用及维护成本 C_2 增加

B.在 F' 处, 产品的功能较少,生产成本 C_1 、使用及维护成本 C_2 较低, 寿命周期成本较低

C.在 F'' 处, 产品功能较多,生产成本 C_1 、使用及维护成本 C_2 均较高, 寿命周期成本较高

D.在 F_0 时,产品满足必要的功能需求,生产成本 C_1 、使用及维护成本 C_2 之和对应的寿命周期成本最低

【参考答案】D



考证就上233网校APP

报考指导、学习视频、免费题库一手掌握

【233 网校独家解析, 禁止转载】A 选项错误, 随着产品功能水平 F 提高, 生产成本 C1 提高, 使用及维护成本 C2 降低, B 选项错误, 在 F'处, 产品的功能较少, 生产成本 C1 较低、使用及维护成本 C2 较高, 寿命周期成本较高。C 选项错误, 产品功能较多, 生产成本 C1 较高、使用及维护成本 C2 较低, 寿命周期成本较高。

【考查考点】提高价值的途径 P69

【考点归属班级】直播集训班-王东兴-第 1 讲

43. 根据《建设工程工程量清单计价规范》投标报价时必须按国家或省级、行政有关权力部门规定的标准计算, 不得作为竞争性费用的是()。

- A. 暂列金额、规费、税金
- B. 安全文明施工费、规费、税金
- C. 暂估价、规费、税金
- D. 计日工、安全文明施工、税金

【参考答案】B

【233 网校独家解析, 禁止转载】措施项目清单中的安全文明施工费应按照国家或省级、行业建设主管部门的规定计价, 不得作为竞争性费用。规费和税金应按国家或省级、行业建设主管部门的规定计算, 不得作为竞争性费用。

【考查考点】工程量清单计价的方法 P251

【考点归属班级】精讲班 三十三讲 四十三讲

44. 某企业接受委托生产一台定制设备, 约定售价 50 万元, 生产完成后由客户自提。企业生产该设备的生产费用为 30 万元, 应分摊的管理费用为 5 万元, 财务费用 2 万元, 代垫设备运输费用 4 万元, 从财务会计角度, 企业生产销售该设备的费用为()万元。

- A. 32
- B. 35
- C. 37
- D. 41

【参考答案】C

【233 网校独家解析, 禁止转载】从会计核算的角度, 费用按经济用途分为生产费用和期间费用两类, 两类费用会计核算的处理过程不同。30+5+2=37 万元, 垫付设备运输费用 4 万元不属于这两类。

【考查考点】费用与成本的关系 P100

【考点归属班级】精讲班 第十七讲

45. 采用定额单价法和实物量法编制施工图预算的主要区别是()

- A. 计算人工费、材料费和施工机械使用费的方法不同



考证就上233网校APP

报考指导、学习视频、免费题库一手掌握

- B.计算工程量的方法不同
- C.计算企业管理费的方法不同
- D.计算其他税费的程序不同

【参考答案】A

【233 网校独家解析, 禁止转载】实物量法编制施工图预算的步骤与定额单价法基本相似, 但在具体计算人工费、材料费和机械使用费及汇总三种费用之和方面有一定区别。

【考查考点】施工图预算的编制方法 P233

【考点归属班级】直播集训班-王东兴-第 4 讲

46.某施工合同项目预计总成本为 3000 万元, 至第 1 年末, 承包人自行施工部分累计实际发生的合同成本为 1200 万元, 合同约定由承包人采购的已进场待安装工程设备 200 万元, 已进场待使用的工程材料 100 万元。已预付分包工程款 150 万元(分包工作量尚未完成), 则第 1 年末承包人的合同完工进度为()

- A.45%
- B.48%
- C.55%
- D.40%

【参考答案】D

【233 网校独家解析, 禁止转载】

合同完工进度=累计实际发生的合同成本÷合同预计总成本×100%=1200/3000×100%=40%

需要注意的是, 累计实际发生的合同成本不包括施工中尚未安装或使用的材料成本等

与合同未来活动相关的合同成本, 也不包括在分包工程的工作量完成之前预付给分包单位的款项。

【考查考点】建造(施工)合同收入的核算 P123

【考点归属班级】直播集训班-王东兴-第 2 讲

47.因执行国家或社会义务, 按计时工资标准支付给从事建筑安装工程施工生产工人的工资, 属于建筑安装工程人工费中的()。

- A.奖金
- B.特殊情况下支付的工资
- C.津贴补贴
- D.加班加点工资

【参考答案】B

【233 网校独家解析, 禁止转载】特殊情况下支付的工资: 是指根据国家法律、法规和政策规定, 因病、工伤、产假、计划生育假、婚丧假、事假、探亲假、定期休假、停工学习、执行国家或社会义务等原因按计时工资标准或计时工资标准的一定比例支付的工资。



考证就上233网校APP

报考指导、学习视频、免费题库一手掌握

【考查考点】建筑安装工程费用项目组成 P171

【考点归属班级】直播集训班-王东兴-第3讲

48.某技术方案年设计生产能力为3万吨,产销量一致,销售价格和成本费用均不含增值税单位产品售价为300元/吨。单位产品可变成本为150元/吨,单位产品税金及附加为3元/吨,年固定成本为280万元,用生产能力利用率表示的盈亏平衡点为(),

A.31.11%

B.63.49%

C.31.42%

D.62.22%

【参考答案】B

【233网校独家解析,禁止转载】平衡点产量 = $2800000 / (300 - 150 - 3) = 19047.62$ 吨
生产能力利用率 = $19047.62 / 30000 \times 100\% = 63.49\%$

【考查考点】盈亏平衡分析 P36

【考点归属班级】精讲班 第八讲

49.工程量清单为投标人的投标竞争提供了一个平等和共同的基础,其理由在于()

A.投标人均应按工程量清单列出的项目不加修改地投标

B.工程量清单列出的工程项目内容、数量和质量要求是投标人竞争的共同基础

C.投标人均按工程量清单中确定的计量规划计算工程量

D.工程量清单中的项目和综合单价是投标人平等竞争的基础和依据

【参考答案】B

【233网校独家解析,禁止转载】工程量清单是由招标人负责编制,将要求投标人完成的工程项目及其相应工程实体数量全部列出,为投标人提供拟建工程的基本内容、实体数量和质量要求等的基础信息。这样,在建设工程的招标投标中,投标人的竞争活动就有了一个共同基础,投标人机会均等,受到的待遇是公正和公平的。

【考查考点】工程量清单的作用 P238

【考点归属班级】精讲班 第四十一讲

50.某建设工程施工过程中,由于发包人设计变更导致承包人暂停施工,致使承包人自有机械窝工10个台班,该机械的台班单价为400元/台班,台班折旧费为300元/台班;承包人的租赁机械窝工10个台班,台班租赁费用为500元,工作时每台班燃油动力费100元;人员窝工20个工作日,人工工资单价300元/工日,人工窝工补贴100元/工日。不考虑其他因素,则承包人可以索赔的费用为()元。

A.14000

B.15000



考证就上233网校APP

报考指导、学习视频、免费题库一手掌握

C.16000

D.10000

【参考答案】D

【233 网校独家解析, 禁止转载】可采用机械台班费、机械折旧费、设备租赁费等几种形式。当工作内容增加引起设备费索赔时, 设备费的标准按照机械台班费计算。因窝工引起的设备费索赔, 当施工机械属于施工企业自有时, 按照机械折旧费计算索赔费用; 当施工机械是施工企业从外部租赁时, 索赔费用的标准按照设备租赁费计算。

自有机机械: $10 \times 300 = 3000$; 租赁机械: $500 \times 10 = 5000$; $20 \times 100 = 2000$.

$3000 + 5000 + 2000 = 10000$ 元

【考查考点】施工索赔与现场签证 P283

【考点归属班级】直播集训班-王东兴-第 4 讲

51. 某施工项目因新冠疫情停工两个月, 承包人在停工期间发生如下费用和损失: 按照发包人要求照管工程发生费用 5 万元, 承包人施工机具损坏损失 2 万元, 已经建成的永久工程损坏损失 3 万元, 疫情过后发包人要求赶工增加的赶工费用 10 万元, 根据《建设工程施工合同(示范文本)》, 上述产生的费用和损失中, 发包人应承担() 万元。

A.18

B.5

C.8

D.20

【参考答案】A

【233 网校独家解析, 禁止转载】 $5 + 3 + 10 = 18$ 万元

事人按以下原则承担:

(1) 永久工程、已运至施工现场的材料和工程设备的损坏, 以及因工程损坏造成的第三方人员伤亡和财产损失由发包人承担;

(2) 承包人施工设备的损坏由承包人承担;

(3) 发包人和承包人承担各自人员伤亡和财产的损失;

(4) 因不可抗力影响承包人履行合同约定的义务, 已经引起或将引起工期延误的, 应当顺延工期, 由此导致承包人停工的费用损失由发包人和承包人合理分担, 停工期间必须支付的工人工资由发包人承担;

(5) 因不可抗力引起或将引起工期延误, 发包人要求赶工的, 由此增加的赶工费用由发包人承担;

(6) 承包人在停工期间按照发包人要求照管、清理和修复工程的费用由发包人承担。

【考查考点】不可抗力 P276

【考点归属班级】精讲班 第四十四讲



考证就上233网校APP

报考指导、学习视频、免费题库一手掌握

52.某拟建砖混结构工程,结构特征与概算指标相比,仅外墙装饰面不同。概算指标中,外墙面为水泥砂浆抹面,单价为 8.75 元/m²,每平方米建筑面积消耗量为 0.62 m²;拟建工程外墙为贴釉面砖,单价为 41.50 元/m²,每平方米建筑面积消耗量为 0.84 m²,已知概算指标为 508 元/m²,则该拟建工程修正后的概算指标为()元/m²

- A.467.72
- B.537.44
- C.502.58
- D.542.86

【参考答案】B

$508 + 41.5 \times 0.84 - 8.75 \times 0.62 = 537.44$ 元/m²

设计概算的编制方法 P217

【考点归属班级】直播集训班-王东兴-第 4 讲

53.根据《建设工程施工合同(示范文本)》,关于预付款的说法,正确的是()。

- A.预付款担保不宜采用银行保函和担保公司担保形式
- B.发包人在中期扣回预付款后,剩余的预付款担保金额可低于未被扣回的预付款金额
- C.在颁发工程接收证书前,提前解除合同的,尚未扣回的预付款应与合同价款一并结算
- D.发包人逾期支付预付款超过 7 天的,承包人有权暂停施工

【参考答案】C

【233 网校独家解析,禁止转载】选项 A,预付款担保可采用银行保函、担保公司担保等形式,具体由合同当事人在专用合同条款中约定。选项 B,发包人在工程款中逐期扣回预付款后,预付款担保额度应相应减少,但剩余的预付款担保金额不得低于未被扣回的预付款金额。选项 C,在颁发工程接收证书前,提前解除合同的,尚未扣完的预付款应与合同价款一并结算。选项 D,发包人逾期支付预付款超过 7 天的,承包人有权向发包人发出要求预付的催告通知,发包人收到通知后 7 天内仍未支付的,承包人有权暂停施工。

【考查考点】预付款及期中支付 P294

【考点归属班级】精讲班 第四十五讲

54.工程实施过程中,发包人要求合同工程提前竣工的,根据《建设工程工程量清单计价规范》,其正确的做法是()

- A.通过监理工程师下达变更指令要求承包人必须提前竣工,并支付由此增加的提前竣工费用
- B.增加合同补充条款要求承包人采取加快工程进度措施,发包人不承担赶工费用
- C.征得承包人同意后,与承包人商定采取加快工程进度的措施,并承担承包人由此增加的提前竣工费用
- D.发承包双方应签订补充合同约定提前竣工的赶工费用总额,并各承担 50%的费用

【参考答案】C



考证就上233网校APP

报考指导、学习视频、免费题库一手掌握

【233 网校独家解析, 禁止转载】工程实施过程中, 发包人要求合同工程提前竣工的, 应征得承包人同意后与承包人商定采取加快工程进度的措施, 并应修订合同工程进度计划。发包人应承担承包人由此增加的提前竣工(赶工补偿)费用。

【考查考点】合同价款调整 P277

【考点归属班级】直播集训班-王东兴-第 4 讲

55. 国际工程投标中, 投标人在投标截止日前发现招标工程量清单中某分项工程的工程量有计算错误, 宜采取的做法是 ()。

- A. 按照投标人自行修正的工程量填报单价, 另在投标函中予以说明
- B. 电话咨询招标人, 根据招标人口头认可的工程量填报单价
- C. 按照原招标文件的工程量填报单价, 可另在投标函中予以说明
- D. 按照施工中可能发生的工程量填报单价, 另在投标函中予以说明

【参考答案】C

【233 网校独家解析, 禁止转载】

工程量复核不仅是为了便于准确计算投标价格, 更是今后在实施工程中测量每项工程量的依据, 同时也是安排施工进度计划、选定施工方案的重要依据。招标文件中通常情况下均附有工程量表, 投标人应根据图纸, 认真核对工程量清单中的各个分项, 特别是工程量大的细目, 力争做到这些分项中的工程量与实际工程中的施工部位能“对号入座”, 数量平衡。如果招标的工程是一个大型项目, 而且投标时间又比较短, 不能在较短的时间内核算全部工程量, 投标人至少也应重点核算那些工程量大和影响较大的子项。当发现遗漏或相差较大时, 投标人不能随便改动工程量, 仍应按招标文件的要求填报自己的报价, 但可另在投标函中适当予以说明。

【考查考点】工程量的复核

【考点归属班级】

56. 施工企业编制人工定额时, 应区分工人工作必须消耗的时间和损失时间, 下列工人工作中, 属于必须消耗时间的是 ()。

- A. 工人偶然违背劳动纪律造成的损失时间
- B. 材料供应不及时造成的停工时间
- C. 劳动组织不合理引起的停工时间
- D. 工人手工操作的辅助工作时间

【参考答案】D

【233 网校独家解析, 禁止转载】



考证就上233网校APP

报考指导、学习视频、免费题库一手掌握

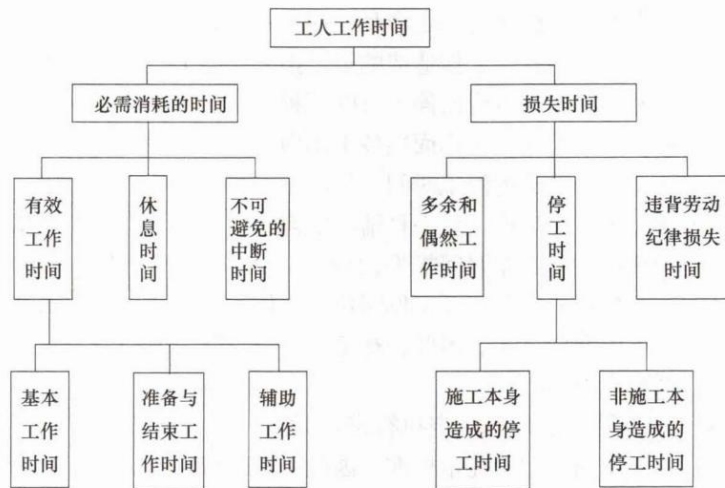


图 1Z103022 工人工作时间分类图

【考查考点】人工定额

【考点归属班级】精讲班

57.某企业现有四个现金持有量方案, 相关数据如下表, 其中机会成本为现金持有量的 8%。则最佳现金持有量方案是 ()。

方案	甲	乙	丙	丁
现金持有量 (元)	40000	50000	70000	80000
管理成本 (元)	3000	3000	3000	3000
短缺成本 (元)	4500	4000	2500	0

- A. 丁
B. 甲
C. 乙
D. 丙

【参考答案】A

【233 网校独家解析, 禁止转载】

成本分析模式是通过分析持有现金的成本, 寻找持有成本最低的现金持有量。企业持有的现金, 将会有三种成本:

- (1) 机会成本。现金作为企业的一项资金占用, 是有代价的, 这种代价就是它的机会成本。
- (2) 管理成本。管理成本是一种固定成本, 与现金持有量之间无明显的比例关系。
- (3) 短缺成本。现金的短缺成本, 是因缺乏必要的现金, 不能应付业务开支所需, 而使企业蒙受损失或为此付出的代价。现金的短缺成本随现金持有量的增加而下降, 随现金持有量的减少而上升。上述三项成本之和最小的现金持有量, 就是最佳现金持有量。

【考查考点】最佳现金持有量

【考点归属班级】高频考点班



考证就上233网校APP

报考指导、学习视频、免费题库一手掌握

58.采用工程量清单计价时,招标人要求拟建工程的质量达到优良标准,该要求通常应列在()中。

- A.分部分项工程量清单
- B.其他项目清单
- C.工程量清单编制总说明
- D.工程量清单编制依据

【参考答案】C

【233网校独家解析,禁止转载】

工程量清单编制总说明包括以下内容:

(1) 工程概况。工程概况中要对建设规模、工程特征、计划工期、施工现场实际情况、自然地理条件、环境保护要求等做出描述。其中建设规模是指建筑面积;工程特征应说明基础及结构类型、建筑层数、高度、门窗类型及各部位装饰、装修做法;计划工期是指按工期定额计算的施工天数;施工现场实际情况是指施工场地的地表状况;自然地理条件,是指建筑场地所处地理位置的气候及交通运输条件;环境保护要求,是针对施工噪声及材料运输可能对周围环境造成的影响和污染所提出的防护要求。

(2) 工程招标及分包范围。招标范围是指单位工程的招标范围,如建筑工程招标范围为“全部建筑工程”,装饰装修工程招标范围为“全部装饰装修工程”,或招标范围不含桩基础、幕墙、门窗等。工程分包是指特殊工程项目的分包,如招标人自行采购安装“铝合金门窗”等。

(3) 工程量清单编制依据。包括建设工程工程量清单计价规范、设计文件、招标文件、施工现场情况、工程特点及常规施工方案等。

(4) 工程质量、材料、施工等的特殊要求。工程质量的要求,是指招标人要求拟建工程的质量应达到合格或优良标准;对材料的要求,是指招标人根据工程的重要性、使用功能及装饰装修标准提出,诸如对水泥的品牌、钢材的生产厂家、花岗石的出产地、品牌等的要求;施工要求,一般是指建设项目中对单项工程的施工顺序等的要求。

【考查考点】工程量清单总说明的编制

【考点归属班级】

59.根据《建设工程施工合同(示范文本)》,关于工程保修期和保修责任的说法,正确的是 ()。

- A.单位工程中各分部分项工程的保修期必须相同
- B.保修期内,承包人应承担全部工程损坏的维修责任
- C.工程保修期从工程竣工验收合格之日起算
- D.发包人未经竣工验收擅自使用工程的,保修期自使用之日起算

【参考答案】C

【233网校独家解析,禁止转载】

1.保修责任



考证就上233网校APP

报考指导、学习视频、免费题库一手掌握

工程保修期从工程竣工验收合格之日起算, C 正确,

具体分部分项工程的保修期由合同当事人在专用合同条款中约定, 但不得低于法定最低保修年限。A 错误

在工程保修期内, 承包人应当根据有关法律规定以及合同约定承担保修责任。B 错误

发包人未经竣工验收擅自使用工程的, 保修期自转移占有之日起算, D 错误。

【考查考点】保修期

【考点归属班级】精讲班

60.关于招标工程量清单中措施项目清单设置的说法, 正确的是 ()

A.需适应投标企业的资质等级、规模和采取的特殊施工方案

B.需考虑拟建工程施工现场可能出现的零星工作

C.可参考拟建工程的常规施工组织设计和施工技术方案

D.不考虑设计文件中不足以写进施工方案但要通过技术措施才能实现的内容

【参考答案】C

【233 网校独家解析, 禁止转载】

措施项目清单的编制应考虑多种因素, 除了工程本身的因素外, 还要考虑水文、气象、环境、安全和施工企业的实际情况。措施项目清单的设置, 需要:

(1) 参考拟建工程的常规施工组织设计, 以确定环境保护、安全文明施工、临时设施、材料的二次搬运等项目;

(2) 参考拟建工程的常规施工技术方案, 以确定大型机械设备进出场及安拆、混凝土模板及支架、脚手架、施工排水、施工降水、垂直运输机械、组装平台等项目;

(3) 参阅相关的施工规范与工程验收规范, 以确定施工方案没有表述的但为实现施工规范与工程验收规范要求而必须发生的技术措施;

(4) 确定设计文件中不足以写进施工方案, 但要通过一定的技术措施才能实现的内容;

(5) 确定招标文件中提出的某些需要通过一定的技术措施才能实现的要求。

【考查考点】措施项目清单的编制

【考点归属班级】

二、多项选择题

61.对于经营性项目, 通过财务报表分析, 计算财务指标, 进行经济效果评价的内容有 ()

A.盈利能力分析

B.经济敏感分析

C.偿债能力分析



考证就上233网校APP

报考指导、学习视频、免费题库一手掌握

D.财务生存能力分析

E.经济费用效益分析

【参考答案】 ACD

【233 网校独家解析，禁止转载】经济效果评价的内容应根据技术方案性质、目标、投资者、财务主体以及方案对经济与社会的影响程度等具体情况确定，一般包括方案盈利能力、偿债能力、财务生存能力等评价内容。

【考查考点】经济效果评价的内容 (P14)

【考点归属班级】直播集训班-王东兴-第 1 讲

62、下列会计要素中属于动态会计等式组成要素的有 ()。

A.收入

B.利润

C.费用

D.所有者权益

E.资产

【参考答案】 ABC

【233 网校独家解析，禁止转载】动态会计等式是反映企业在一定会计期间经营成果的会计等式，是由动态会计要素(收入、费用和利润)组合而成。其公式为"收入-费用=利润"。

【考查考点】会计等式及其应用 P97-98

【考点归属班级】精讲班 十六讲

63.下列费用中，属于施工企业管理费的有 ()。

A.施工人员工资性津贴

B.职工集体福利费

C.施工现场场地清理费

D.劳动保护费

E.工程点交费

【参考答案】 BD

【233 网校独家解析，禁止转载】

【考查考点】建筑安装工程费用项目组成 P170-174

【考点归属班级】直播集训班-王东兴-第 3 讲



考证就上233网校APP

报考指导、学习视频、免费题库一手掌握

64.根据《标准施工招标文件》，下列导致承包人工期延误的费用增加的情形中，承包人可以同时索赔工期费用利润的有（）

- A.承包人遇到不利物质条件
- B.不可抗力
- C.发包人原因引起的暂停施工
- D.延期提供施工场地
- E.发包人提供的材料和设备不符合合同要求

【参考答案】CDE

【233 网校独家解析，禁止转载】

【考查考点】施工索赔与现场签证(P284)

【考点归属班级】直播集训班-王东兴-第 4 讲

65.根据工程量清单规范，措施项目综合单价包括（）

- A.规费
- B.人工费
- C.机械使用费
- D.企业管理费
- E.一定范围的风险费

【参考答案】BCDE

【233 网校独家解析，禁止转载】我国目前实行的工程量清单计价采用的综合单价是部分费用综合单价，分部分项工程、措施项目、其他项目单价中综合了人、料、机费用、管理费、利润，以及一定范围内的风险费用，单价中未包括规费和税金，是不完全费用综合单价。

【考查考点】工程量清单单价法(P232)

【考点归属班级】直播集训班-王东兴-第 4 讲

66.下列费用中，属于工程建设其他费用中联合试运转费的有（）。

- A.生产单位提前进厂参加设备调试的人员工资
- B.生产职工培训费
- C.施工单位参加试运转人员的人工费
- D.试运转所需低值易耗品费用
- E.交付生产前发生的必要的工业炉烘炉费

【参考答案】CDE

【233 网校独家解析，禁止转载】



考证就上233网校APP

报考指导、学习视频、免费题库一手掌握

联合试运转费是指新建或新增生产能力的工程项目,在交付生产前按照批准的设计文件规定的工程质量标准和
技术要求,对整个生产线或装置进行负荷联合试运转所发生的费用净支出。包括试运转所需材料、燃料及动力
消耗、低值易耗品、其他物料消耗、机械使用费、联合试运转人员工资、施工单位参加试运转人工费、专家指
导费,以及必要的工业炉烘炉费。

【考查考点】 工程建设其他费用项目组成 P187-192

【考点归属班级】 直播集训班-王东兴-第 3 讲

67.下列成本费用中,属于技术方案现金流量表中的有()。

- A.折旧费
- B.外购原材料
- C.工资及福利费
- D.修理费
- E.利息支出

【参考答案】 BCD

【233 网校独家解析, 禁止转载】

经营成本作为技术方案现金流量表中运营期现金流出的主体部分,是从技术方案本身考察的,在一定期间(通
常为一年)内由于生产和销售产品及提供服务而实际发生的现金支出,按下式计算:

经营成本=总成本费用-折旧费-摊销费-利息支出

经营成本=外购原材料、燃料及动力费+工资及福利费+修理费+其他费用

【考查考点】 经营成本 P51

【考点归属班级】 直播集训班-王东兴-第 1 讲

68.下列设备安装工程概算计算式中,属于概算指标法的有()。

- A.设备安装费=设备安装工程量×预算单价
- B.设备安装费=设备原价×安装工程费
- C.设备安装费=设备总吨数×每吨安装费
- D.设备安装费=设备台数×每台设备安装费
- E.设备安装费=建筑面积×单位面积安装费

【参考答案】 CDE

【233 网校独家解析, 禁止转载】

- 1、 按占设备价值的百分比(安装费率)的概算指标计算; 设备安装费=设备原价×设备安装费率。
- 2、 按每吨设备安装费的概算指标计算; 设备安装费=设备总吨数×每吨设备安装费。
- 3、 按座、套、组、根或功率等为单位的概算指标计算。



考证就上233网校APP

报考指导、学习视频、免费题库一手掌握

4. 按设备安装工程每平方建筑面积的概算指标计算。

【考查考点】设备及安装工程概算编制方法 (P221-222)

【考点归属班级】直播集训班-王东兴-第4讲

69. 下列属于短期偿债能力指标的是 ()

- A. 权益乘数
- B. 流动比率
- C. 总资产净利润率
- D. 营业增长率
- E. 速动比率

【参考答案】BE

【233 网校独家解析, 禁止转载】常用的短期偿债能力比率包括流动比率、速动比率等。

【考查考点】基本财务比率的计算和分析 (P147)

【考点归属班级】直播集训班-王东兴-第2讲

70. 企业为履行合同发生的成本, 同时满足下列条件的, 应当作为合同履约成本确认一项资产 ()

- A. 该合同成本小于收入
- B. 该成本与一份当前或预期取得的合同直接相关
- C. 该成本增加了企业未来合同履约义务的资源
- D. 该成本能够收回
- E. 该合同成本能够可靠计量

【参考答案】BCD

【233 网校独家解析, 禁止转载】企业为履行合同发生的成本, 同时满足下列条件的, 应当作为合同履约成本确认为一项资产:

- ①该成本与一份当前或预期取得的合同直接相关, 包括直接人工、直接材料、制造费用(或类似费用)、明确由客户承担的成本以及仅因该合同而发生的其他成本;
- ②该成本增加了企业未来用于履行履约义务的资源;
- ③该成本预期能够收回。

【考查考点】工程成本的确认和结算方法 P102-108

【考点归属班级】精讲班 十八讲

71. 下列有关农民工工资正确的有 ()。

- A. 农民工工资应当以货币形式通过银行转账或现金支付给农民工本人



考证就上233网校APP

报考指导、学习视频、免费题库一手掌握

- B.建设单位应当向施工单位提供工程款支付担保,人工费拨付周期不超过1个月
- C.施工总承包单位、分包单位应当建立用工管理台账,并保存至工程完工且工资全部结清后至少2年
- D.分包单位拖欠农民工工资的,由施工总承包单位先行清偿,再依法进行追偿。
- E.工程建设项目违反国土空间规划,工程建设等法律法规,导致拖欠农民工工资的由建设单位清偿

【参考答案】ABDE

【233网校独家解析,禁止转载】选项A,农民工工资应当以货币形式,通过银行转账或者现金支付给农民工本人。选项B,建设单位应当向施工单位提供工程款支付担保,人工费用拨付周期不得超过1个月。选项C,施工总承包单位、分包单位应当建立用工管理台账,并保存至工程完工且工资全部结清后至少3年。选项D,分包单位拖欠农民工工资的,由施工总承包单位先行清偿,再依法进行追偿。选项E,工程建设项目违反国土空间规划、工程建设等法律法规,导致拖欠农民工工资的,由建设单位清偿。

【考查考点】预付款及期中支付 P291-293

【考点归属班级】直播集训班-王东兴-第4讲

72.关于企业应收账款财务管理的说法正确的有()。

- A.应收账款是商业信用的直接产物,其管理目标是求得利润
- B.只有当应收账款所增加的盈利超过所增加的成本时,才应当实施应收账款赊销
- C.延长信用期,会使销售额增加,产生有利影响,应收账款,收账费用和坏账损失减少
- D.拖欠时间越长,款项收回可能性越小,形成坏账可能性越大,企业应实施严密的监督,随时掌握回收情况
- E.实施对应收票据及应收账款回收情况的监督,可以通过编制账龄分析表进行

【参考答案】ABDE

【233网校独家解析,禁止转载】选项A,应收账款是企业流动资产中的一个重要项目,是商业信用的直接产物。企业发生应收账款的主要原因是扩大销售,增强竞争力,那么其管理的目标就是求得利润。选项B,只有当应收账款所增加的盈利超过所增加的成本时,才应当实施应收账款赊销;如果应收账款赊销有着良好的盈利前景,就应当放宽信用条件增加赊销量。选项C,延长信用期,会使销售额增加,产生有利影响;与此同时,应收账款、收账费用和坏账损失增加,会产生不利影响。选项D,企业已发生的应收账款时间有长有短,有的尚未超过收款期,有的则超过了收款期。一般来讲,拖欠时间越长,款项收回的可能性越小,形成坏账的可能性越大。对此,企业应实施严密的监督,随时掌握回收情况。选项E,实施对应收票据及应收账款回收情况的监督,可以通过编制账龄分析表进行。

【考查考点】应收账款的财务管理 P164-165

【考点归属班级】

73.下列属于工程量清单项目特征涉及的有()。

- A.项目的工程量
- B.项目施工方法
- C.项目的材质
- D.项目的规格、型号



考证就上233网校APP

报考指导、学习视频、免费题库一手掌握

E.项目的工艺特征

【参考答案】 CDE**【233 网校独家解析, 禁止转载】**清单项目特征主要涉及项目的自身特征(材质、型号、规格、品牌)、项目的工艺特征以及对项目施工方法可能产生影响的特征。**【考查考点】**分部分项工程项目清单的编制 (P240)**【考点归属班级】**直播集训班-王东兴-第 4 讲

74.建筑业企业取得的下列收入中,属于提供劳务收入的有 ()

A.提供机械作业取得的收入

B.提供设计业务取得的收入

C.让渡无形资产使用权取得的收入

D.销售商品混凝土取得的收入

E.建造房屋取得的收入

【参考答案】 AB**【233 网校独家解析, 禁止转载】**建筑业企业提供劳务一般均为非主营业务,主要包括机械作业、运输服务、设计业务、产品安装、餐饮住宿等**【考查考点】**收入的分类确认 (P117)**【考点归属班级】**直播集训班-王东兴-第 2 讲

75.下列关于设备磨损的补偿方式,说法正确的是 ()

A.大修理是对设备有形磨损的局部补偿

B.由于科学技术进步的无形磨损可通过现代化改装进行局部补偿

C.不可消除的有形磨损可通过大修理进行局部补偿

D.设备制造工艺不断改进,同类设备再生价值降低,致使原设备贬值,可通过现代化改装进行局部补偿

E.设备有形磨损和无形磨损的完全补偿是更新

【参考答案】 ABE**【233 网校独家解析, 禁止转载】****【233 网校独家解析, 禁止转载】**C 选项错误,不可修理的有形磨损只能进行更新。D 选项错误,设备制造工艺不断改进,同类设备再生价值降低,致使原设备贬值属于第一种无形磨损。**【考查考点】**设备磨损与补偿 P55-56**【考点归属班级】**直播集训班-王东兴-第 1 讲

76.下列有关价值工程的特点说法,正确的是 ()



考证就上233网校APP

报考指导、学习视频、免费题库一手掌握

- A.价值工程的核心是对产品进行功能分析
- B.价值工程分析产品是在分析它的结构, 材质基础上, 再去分析它的功能
- C.价值工程追求最低的成本水平
- D.价值工程要求将功能定量化, 即将功能转化为能够与成本直接相比的量化价值
- E.价值功能是以集体智慧开展的有计划、有组织、有领导的管理活动

【参考答案】ADE

【233 网校独家解析, 禁止转载】

【233 网校独家解析, 禁止转载】B 选项错误, 价值工程分析产品, 首先不是分析它的结构, 而是分析它的功能, 是在分析功能的基础之上, 再去研究结构、材质等问题, 以达到保证用户所需功能, 同时降低成本, 实现价值提高的目的。C 选项错误, 价值工程并不是单纯追求低成本水平, 也不片面追求高功能、多功能水平, 而是力求正确处理好功能与成本的对立统一关系提高它们之间的比值水平研究产品功能和成本的最佳配置。

【考查考点】价值工程的特点 P70

【考点归属班级】直播集训班-王东兴-第 1 讲

77.关于施工定额的说法, 正确的有()。

- A.施工定额水平必须遵循平均先进的原则
- B.编制施工定额前应拟定编制方案, 确定定额水平和步距等
- C.施工定额是施工企业进行成本管理的基础
- D.施工定额是编制施工预算, 加强企业成本核算的基础
- E.施工定额的人工价格一般按照地区人力资源和社会保障部门所发布的最低工资标准确定

【参考答案】ABD

【233 网校独家解析, 禁止转载】

参考解析: 选项 A, 施工定额水平必须遵循平均先进的原则。选项 B, 编制前的准备工作一般包括以下几个方面的内容:(1)明确编制任务和指导思想;(2)系统整理和研究日常积累的定额基本资料;(3)拟定定额编制方案, 确定定额水平、定额步距、表达方式等。选项 C, 企业定额是施工企业计算和确定工程施工成本的依据, 是施工企业进行成本管理、经济核算的基础。选项 D, 施工定额是编制施工预算, 加强企业成本管理和经济核算的基础。选项 E, 工程造价管理机构确定日工资单价应根据工程项目的技术要求, 通过市场调查, 参考实物工程量人工单价综合分析确定, 最低日工资单价不得低于工程所在地人力资源和社会保障部门所发布的最低工资标准的。

施工定额和企业定额的编制 P205

【考点归属班级】教材精讲班

78.项目融资的特点有()。

- A.项目融资主要根据项目发起人的预期利润、抵押资产状况安排融资



考证就上233网校APP

报考指导、学习视频、免费题库一手掌握

- B.贷款人可以在贷款的某个特定阶段对项目借款人实行追索
- C.可以帮助投资者将贷款安排为一种非公司负债性融资
- D.贷款人对投资者资信和项目资产外的其他资产的依赖程度高
- E.可以将贷款的信用支持分配到与项目相关的各个方面, 提高债务承受能力

【参考答案】 BCE

【233 网校独家解析, 禁止转载】

选项 B, 项目的贷款人可以在贷款的某个特定阶段对项目借款人实行追索, 或在一个规定范围内对公私合作双方进行追索。选项 C, 项目资产负债表之外的融资。项目融资是一种在资产负债表之外的融资。根据有限追索原则, 项目投资人承担的是有限责任, 因而通过对项目投资结构和融资结构的设计, 可以帮助投资者将贷款安排为一种非公司负债性融资, 使融资不需进入项目投资者资产负债表的贷款形式。选项 D、E, 采用项目融资的项目一般具有灵活的项目结构, 可以将贷款的信用支持分配到与项目有关的各个方面, 提高项目的债务承受能力, 减少贷款人对投资者资信和其他资产的依赖程度。

筹资主体 P152

班次: 教材精讲班

79.将施工企业发生的成本作为合同履约成本确认为一项资产, 需要同时满足的条件有 ()

- A.该成本预期能够收回
- B.该成本金额小于合同收入
- C.该成本与一份当前或预期取得的合同直接相关
- D.该成本增加了企业未来用于履行履约义务的资源
- E.该成本性质应为工程直接成本

【参考答案】 ACD

【233 网校独家解析, 禁止转载】

参考解析: 企业为履行合同发生的成本, 同时满足下列条件的, 应当作为合同履约成本确认为一项资产: ①该成本与一份当前或预期取得的合同直接相关, 包括直接人工、直接材料、制造费用(或类似费用)、明确由客户承担的成本以及仅因该合同而发生的其他成本;

②该成本增加了企业未来用于履行履约义务的资源;

③该成本预期能够收回。

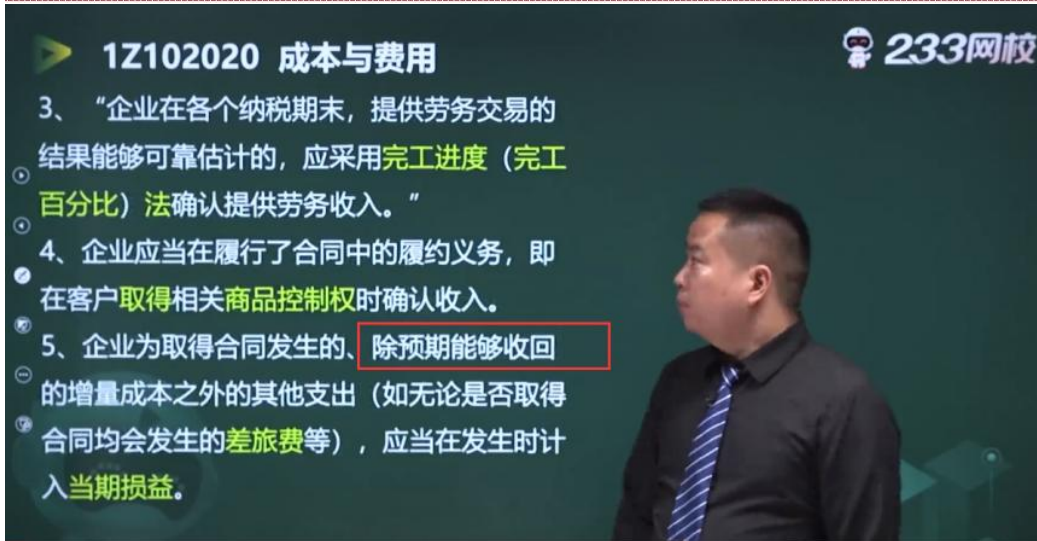
工程成本的确认和结算方法 P102-103

班次: 精讲班



考证就上233网校APP

报考指导、学习视频、免费题库一手掌握



80.关于工程项目最高投标限价的说法,正确的有()。

- A.使用国有资金的工程项目招标时,招标人必须编制最高投标限价
- B.最高投标限价在开标现场公布,不能上浮或下调
- C.最高投标限价具有编制能力的招标人自行编制,不得委托第三方编制
- D.国有资金投资的工程项目其最高投标限价原则上不能超过批准的投资概算
- E.投标人的投标报价高于最高投标限价的,其投标应予以拒绝

【参考答案】ADE

【233 网校独家解析, 禁止转载】

参考解析: 选项 A, 国有资金投资的建设工程招标, 招标人必须编制最高投标限价。选项 B, 最高投标限价应在招标文件中公布, 不应上调或下浮。选项 C, 最高投标限价应由具有编制能力的招标人或受其委托具有相应资质的工程造价咨询人编制和复核。选项 D, 最高投标限价超过批准的概算时, 招标人应将其报原概算审批部门审核。因为我国对国有资金投资项目实行的是投资概算审批制度, 国有资金投资的工程项目原则上不能超过批准的投资概算。选项 E, 投标人的投标报价高于最高投标限价的, 其投标应予以拒绝。

招标控制价的编制方法 P251

【考查考点】最高投标限价

【考点归属班级】模考大赛



考证就上233网校APP

报考指导、学习视频、免费题库一手掌握

233网校
www.233.com

2023年一级建造师

签约特训班

三师严管闭环学习

作业布置+阶段测评

班主任全程督学

直播+录播双授课

1个考期+不限次重学

大咖老师

直播



王东兴

主讲: 工程法规

录播



刘丹

主讲: 工程法规

直播



王东兴

主讲: 工程经济

录播



梅世强

主讲: 工程经济

直播



关宇

主讲: 项目管理

录播



赵春晓

主讲: 项目管理

直播



江凌俊

主讲: 建筑工程

录播



李立军

主讲: 建筑工程

直播



凌平平

主讲: 市政工程

录播



胡宗强

主讲: 市政工程

直播



王子初

主讲: 机电工程

录播



王克

主讲: 机电工程

扫码免费试听
大咖课程 >>>

考证就上233网校

8大课程

COURSE

第一轮

直播 教材直播班 (直播讲解教材)

约37H/科

第一轮

录播 教材精讲班 (系统分析考点)

约35H/科

第三轮

直播 习题班 (剖析经典考题)

约7H/科

录播 真题解析班 (解读真题考点)

约14H/科

录播 案例专项班 (突破案例难题)

约9H/科

第四轮

录播 高频考点班 (总结核心重点)

约9H/科

直播 模考金题班 (2套金题预测考点)

约3H/科

直播 考前集训班 (考前点题划重点)

约5H/科

12本精品资料 包邮

COURSE



官方教材

蓝宝典

实务过关一本通

历年真题

13项尊享服务

COURSE



入学阶段

入学电话回访、定制学习方案、微信班级管理 (2023.2月开班)



备考阶段

作业布置讲解、多轮阶段测评、定期回访督学、私教小灶课



考前阶段

考前必背考点、临考注意事项和应试技巧



全程答疑

233网校平台答疑、班主任1V1答疑、预约电话专线答疑、老师直播答疑

4大班级保障

COURSE

1个考期

有效期至2023年12月31日

不限次重学

考试不过, 不限次免费重学直至通关

退费版

2023年一次通关4科, 奖励
实付金额的50%

全科班级

报名不成功, 退款保障

8大题库模块

COURSE

章节练习

每日一练

历年真题

模拟试做

考前点题

易错题

做题闯关

模考大赛



考证就上233网校APP

报考指导、学习视频、免费题库一手掌握