

233 网校中级经济师网址: <http://www.233.com/zjjjs/>

中级经济师资料下载: <https://wx.233.com/course/Datum/Index?classid=321>



扫码加学霸君微信, 邀请进群学习交流~



经济师微信题库小程序, 刷题估分都在这~

2020 年中级经济师《经济基础》真题答案 (11.21 下午)

一、单选题: (1-70 题)

1. 对分类变量观测的结果称为 ()

- A. 分类数据
- B. 顺序数据
- C. 数值型数据
- D. 定量数据

【233 网校答案】A

【233 网校解析】分类变量的观测结果称为分类数据, 表现为类别, 一般用文字来表述, 也可用数值代码表示; 比如用 1 表示"男性", 用 2 表示"女性"。

2. 下列我国重大国情国力普查中, 每 10 年进行两次的是 ()

- A. 经济普查
- B. 土地调查
- C. 人口普查
- D. 农业普查

【233 网校答案】A

【233 网校解析】经济普查每 10 年进行两次, 分别在每逢年份的末尾数字为 3、8 的年份实施。

3. 下列关于外部性或外部影响与资源配置效的说法中, 正确的是 ()

- A. 产生外部经济的生产者的产出水平低于社会最优产出水平



考证就上233网校APP

报考指导、学习视频、免费题库一手掌握

- B.产生外部经济的生产者的产出水平高于社会最优产出水平
- C.产生外部不经济的生产者的产出水平等于社会最优产出水平
- D.产生外部不经济的生产者的产出水平低于社会最优产出水平

【233 网校答案】A

【233 网校解析】对于产生外部经济的生产者来说, 由于其私人收益小于社会收益(因为社会收益等于私人收益与外部收益之和, 而外部收益却不能为生产者通过市场价格获得), 因而缺乏生产积极性, 其产出水平就会低于社会最优产出水平; 而对于那些产生外部不经济的生产者来说, 由于其边际私人成本低于边际社会成本(社会成本等于私人成本与外部成本之和), 于是倾向于扩大生产, 其产出水平就会大于社会最优产出水平。

4.政府实施减税政策使消费者的收入提高, 从而影响了消费者对商品 ()。

- A.供给曲线将向右移动
- B.需求曲线将向右上方移动
- C.需求曲线将向左上方移动
- D.供给曲线将向左移动

【233 网校答案】B

【233 网校解析】

在第二种情形下, 假定价格不变, 由于消费者收入或消费者偏好等因素的变化引起需求的相应变化, 这种变化表现为需求曲线的位移。

如图 1-2 所示, 当价格由 P_1 降到 P_2 时, 从 DD 上可以看到, 需求量从 Q_1 增加到 Q_2 , 这属于需求数量的变动。而由于消费者收入的增加扩大了需求, 需求曲线因此向右上方移动, 从 DD 到 $D'D'$ 。当价格为 P_1 时, 需求量从 Q_1 增加到 Q_1' ; 当价格为 P_2 时, 需求量从 Q_2 增加到 Q_2' , 这属于需求的变动。

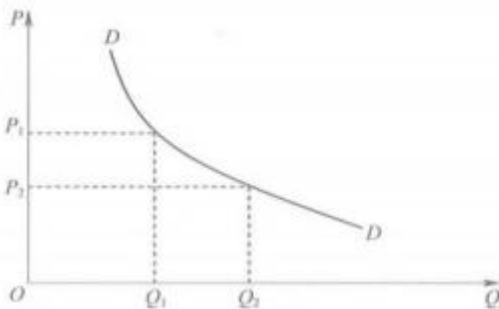


图 1-1 需求曲线

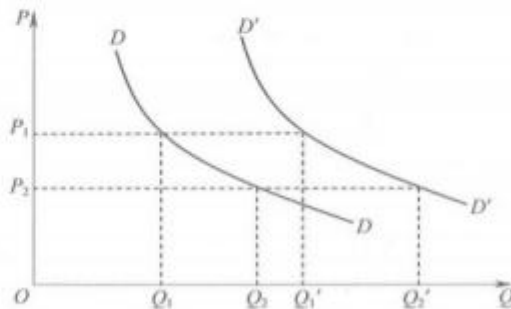


图 1-2 需求数量变动和需求变动的区别

5.下列统计量中, 用于测度数据离散程度的是 ()。

- A.中位数
- B.众数
- C.均值
- D.标准差

【233 网校答案】D



考证就上233网校APP

报考指导、学习视频、免费题库一手掌握

【233 网校解析】离散程度的测度：方差、标准差、离散系数，ABC 属于集中趋势的测度。

6.如果一组数据的偏态系数为 0.8，则这组数的分布为（）

- A.中度右偏
- B.中度左偏
- C.轻度左偏
- D.轻度右偏

【233 网校答案】A

【233 网校解析】如果偏态系数为正值，说明分布为右偏的，取值在 0 和 0.5 之间说明轻度右偏，取值在 0.5 和 1 之间说明中度右偏，取值大于 1 说明严重右偏。

7.负产负债率是反映企业()能力的财务指标。

- A.营运
- B.盈利
- C.长期偿债
- D.发展

【233 网校答案】C

【233 网校解析】资产负债率也称负债比率或举债经营比率，是指负债总额对全部资产总额之比，用来衡量企业利用债权人提供资金进行经营活动的能力，反映债权人发放贷款的安全程度；这一比率是衡量企业长期偿债能力的指标之一。

8.美国经济学家科斯认为，企业的本质或者显著特征是（）

- A.工业化大生产的产物
- B.作为市场机制或价格机制的基础
- C.作为市场机制或价格机制的替代物
- D.与技术进步紧密相连

【233 网校答案】C

【233 网校解析】美国经济学家科斯在 1937 年发表的《企业的本质》一文中，对企业本质属性问题进行了开创性的探讨；他认为企业是为了节约市场交易费用或交易成本而产生的，企业的本质或者显著特征是作为市场机制或价格机制的替代物。

9.在其他条件不变的前提下，通过向中央银行借款弥补财政赤字会造成（）

- A.税收减少
- B.物价保持稳定
- C.货币供给减少
- D.诱发或加剧通货膨胀

【233 网校答案】D



考证就上233网校APP

报考指导、学习视频、免费题库一手掌握

【233 网校解析】财政赤字可以通过向中央银行借款、增加税收和发行国债等方式弥补。通过向中央银行借款弥补赤字会造成中央银行货币供给增加,诱发或加剧通货膨胀。

10.下列中央银行主要业务中,属于对政府的业务的是()。

- A.集中存款准备金
- B.货币发行业务
- C.充当最后贷款人
- D.保管外汇和黄金储备

【233 网校答案】D

【233 网校解析】中央银行对政府的业务:代理国库、代理发行国家债券、对国家提供信贷支持、保管外汇和黄金储备、制定并监督执行有关金融管理法规。

11.主要用于反映企业财务状况信息的财务报表是()。

- A.工资报表
- B.资产负债表
- C.现金流量表
- D.利润表

【233 网校答案】B

【233 网校解析】资产负债表是反映企业在某一特定日期财务状况的会计报表,是按照一定的标准和顺序将资产、负债、所有者权益进行适当排列编制的,反映企业某一特定日期所拥有或控制的经济资源、所承担的现时义务和所有者对净资产的要求权。

12.甲在火车站丢失了一台电脑,乙拾得后放在家里,后被丙盗走。这台电脑属于()。

- A.甲所有
- B.丙所有
- C.乙所有
- D.无主物

【233 网校答案】A

【233 网校解析】本题考查物权的追及效力。物权的标的物无论辗转流向何处权利人均可追及于物之所在地行使其权利,依法请求不法占有人返还原物。

13.东盟和中国、日本、韩国之间建立“清迈倡议”的目标是()。

- A.深化经济金融合作的措施
- B.建立金融危机的常设预防机制
- C.规避汇率风险
- D.解决金融投资争端

【233 网校答案】B 【233 网校解析】作为金融危机的常设预防机制,通过中央银行间建立货币互换的安排构建预



考证就上233网校APP

报考指导、学习视频、免费题库一手掌握

防危机的安全网;典型的如东盟和中国、日本、韩国之间建立的“清迈倡议”。

14.下列统计处理中,属于推断统计的是()。

- A.计算一组数据的算术平均数测度集中趋势
- B.对回归模型进行假设检验
- C.利用折线图展示价格走势
- D.利用直方图展示一组数据的频数分布

【233 网校答案】B

【233 网校解析】推断统计是研究如何利用样本数据来推断总体特征的统计学方法,其内容包括参数估计和假设检验两大类。

参数估计是利用样本信息推断总体特征;假设检验是利用样本信息判断对总体的假设是否成立。例如,某公司要评测顾客满意度,由于时间、人力和财力等条件的限制不可能对公司的所有客户进行满意度调查,于是从中随机抽取一部分顾客,调查他们对该公司的质量感知、满意状况和忠诚度等信息,再对公司顾客总体满意度情况进行估计,这就需要用到参数估计方法;然后验证满意度高的客户更倾向于成为忠诚客户,这就是假设检验要解决的问题。

15.下列物权分类中,以物权的发生是否基于当事人的意思为标准划分的是 ()

- A.法定物权与意定物权
- B.用益物权与担保物权
- C.主物权与从物权
- D.自物权与他物权

【233 网校答案】A

【233 网校解析】根据物权的发生是基于当事人的意思为标准可将物权分为法定物权和意定物权。

16.关于合同权利转让的说法,错误的是 ()。

- A.合同权利的转让应当通知债务人
- B.合同权利转让的前提是存在有效的合同关系
- C.所转让的权利应具有可转让性
- D.合同权利的全部或部分转让必须经过原债务人同意

【233 网校答案】D

【233 网校解析】合同权利的转让与受让发生在债权人和第三人之间,转让本身并不需要债务人的同意;规定债权人通知义务的目的在于,使债务人了解债权转让的事实,使其能够按照转让后的情况安排履行债务,从而避免造成债务人不必要的损失。

17.按照配比原则,一个会计期间的产品收入应该与其相关的成本、费用在该会计期间内确认、并应相互配比,以便计算本期损益,属于根据因果关系进行直接配比的是()。

- A.管理费用
- B.期间费用



考证就上233网校APP

报考指导、学习视频、免费题库一手掌握

C.销售费用

D.直接生产成本

【233 网校答案】D

【233 网校解析】在会计实务中,收入与费用的配比方式主要有两种:一种是根据收入与费用之间的逻辑因果关系进行直接配比,如主营业务收入与直接成本相配比;另一种是根据收入与费用项目存在的时间上的一致关系,将某些与特定收入项目没有明显因果关系的费用项目,如广告费、办公费和管理人员工资等期间费用,与发生在同一时间的收入相配比。配比原则要求在会计核算中,一个会计期间内的各项收入与其相关的成本费用,应当在同一会计期间内进行确认、计量和记录,而不能提前或延后,否则就会造成经营成果虚假不实。对于一切预支款项的成本、费用,要递延到有关的收入取得时才能计列;对于与本期收入有关的一切未来费用,则应在本期内预提,以达到配比的目的。

18.根据我国《存款保险条例》,下列机构中,应当投保存款保险的是 ()

A.中资银行海外分行

B.中外合资银行

C.再保险公司

D.外国银行在中国的分支机构

【233 网校答案】B

【233 网校解析】根据我国的《存款保险条例》,凡是吸收存款的银行业金融机构,包括商业银行(含外商独资银行和中外合资银行)、农村合作银行、农村信用合作社等,都应当投保存款保险。

19.关于公司解散和清算的说法,错误的是 ()。

A.公司清算终结前,公司的股东会和监事会作为公司机构仍然可以履行

B.清算组应在成立之日起 10 日内通知债权人,并于 60 日内在报纸上公告

C.公司除因合并或分立需要解散外,应在解散事由出现之日起 15 日内成

D.公司宣告破产后清算终结前,公司的法人资格仍然存在

【233 网校答案】A

【233 网校解析】公司解散、宣告破产后,在清算终结前,公司的法人资格仍然存在,其股东会和监事会作为公司机构仍然存在,只是作为公司决策机构和对外代表的董事会以及作为公司执行机构的经理不再履行其职责,而由清算组织代替,负责公司清算期间事务的处理;所以 A 错误。

20.税制要素中的违章处理体现的税收特征是()。

A.固定性

B.强制性

C.有效性

D.无偿性

【233 网校答案】B



考证就上233网校APP

报考指导、学习视频、免费题库一手掌握

【233 网校解析】违章处理,是指税务机关对纳税人违反税法的行为采取的处罚性措施;它是税收强制性特征的体现。

21.企业在对会计要素进行计量时,一般应当采用()进行计量。

- A.现值
- B.历史成本
- C.公允价值
- D.评估价值

【233 网校答案】B

【233 网校解析】企业在对会计要素进行计量时,一般应当采用历史成本,采用重置成本、可变现净值、现值、公允价值计量的,应当保证所确定的会计要素金额能够取得并可靠计量。

22.关于价格总水平影响因素的说法,错误的是()。

- A.价格总水平与货币流通速度的变化呈正方向变动
- B.价格总水平取决于总需求和总供给的比例关系
- C.从长期来看,总供给变动与价格总水平无关
- D.价格总水平与货币供给量的变化呈反方向变动

【233 网校答案】D

【233 网校解析】价格总水平与货币供给量、货币流通速度的变化呈正方向变动,而与总产出的变化呈反方向变动。

23.在测度数据集中趋势时,与均值、中位数相比,众数的缺点是()

- A.不适用于顺序变量
- B.缺乏稳定性
- C.易受极端值影响
- D.不适用于分类变量

【233 网校答案】B

【233 网校解析】旁转也称为“侧转”,是指纳税人将应负担的税负转嫁给购买者或者供应者以外的其他人负担。

24.纳税人将应负担的税负转嫁给购买者或者供应者以外的其他人,这种税负转嫁方式是()。

- A.前转
- B.混转
- C.后转
- D.旁转

【233 网校答案】D

【233 网校解析】政府预算制度是财政制度的核心,是财政赖以存在的基础,是国家政治体制的重要组成部分。

25.财政制度的核心是()。

- A.政府预算制度
- B.国家金库制度



考证就上233网校APP

报考指导、学习视频、免费题库一手掌握

C.财政支出制度

D.财政收入制度

【233 网校答案】A

【233 网校解析】政府预算制度是财政制度的核心,是财政赖以存在的基础,是国家政治体制的重要组成部分。

26.下列个人所得中,不能享受免征个人所得税税收优惠的是()

A.某地级市政府颁发的创新奖

B.抚恤金

C.省级政府颁发的环境保护奖金

D.福利费

【233 网校答案】A

【233 网校解析】

5. 税收优惠。下列各项个人所得,免征个人所得税:①省级人民政府、国务院部委和中国人民解放军军以上单位,以及外国组织、国际组织颁发的科学、教育、技术、文化、卫生、体育、环境保护等方面的奖金;②国债和国家发行的金融债券利息;③按照国家统一规定发给的补贴、津贴;④福利费、抚恤金、救济金;⑤保险赔款;⑥军人的转业费、复员费、退役金;⑦按照国家统一规定发给干部、职工的安家费、退职费、基本养老金或者退休费、离休费、离休生活补助费;⑧依照有关法律规定应予免税的各国驻华使馆、领事馆的外交代表、领事官员和其他人员的所得;⑨中国政府参加的国际公约、签订的协议中规定免税的所得;⑩国务院规定的其他免税所得。

27.关于抵押财产的说法,错误的是 ()

A.抵押财产无需交付抵押权人

B.抵押财产须是某项特定的财产,或者是具有特定范围的财产

C.具有交换价值但法律禁止流通的财产,在双方协商一致的前提下可以作为抵押物

D.抵押财产应具有独立的交换价值

【233 网校答案】C

【233 网校解析】本题主要考查抵押权。抵押标的,又称为抵押财产。抵押标的应具有独立的交换价值并能依法予以实现,具有交换价值但法律禁止流通的财产不能作为抵押物(C 错误)。抵押的财产必须是某项特定的财产,或者是具有特定范围的财产。

28.股份有限公司章程的修改权限属于公司的()。

A.股东大会

B.职工代表大会

C.董事会

D.法定代表人

【233 网校答案】A

【233 网校解析】公司章程的修改权限专属公司的股东(大)会,修改公司章程须经特别程序。



考证就上233网校APP

报考指导、学习视频、免费题库一手掌握

29. 下列政策手段中, 属于治理通货膨胀的紧缩性货币政策的是()。

- A. 提高法定准备金率
- B. 买入金融机构持有的债券
- C. 降低再贴现率
- D. 发行公债

【233 网校答案】A

【233 网校解析】通货膨胀的治理-紧缩的需求政策紧缩性货币政策。第一, 提高法定存款准备金率; 第二, 提高再贴现率; 第三, 公开市场操作。

30. 税收的征收目的是()。

- A. 改善社会公共服务
- B. 满足社会公共需要
- C. 扩大社会公共融资
- D. 增加社会公共物品

【233 网校答案】B

【233 网校解析】税收的征收目的是为满足国家实现其职能的需要, 或者说是满足社会公共需要。

31. 在调查某城市小学教师亚健康状况时, 从该城市的 200 所小学随机抽*** ()

- A. 整群抽样
- B. 分层抽样
- C. 简单随机抽样
- D. 等距抽样

【233 网校答案】A

【233 网校解析】整群抽样是将总体中所有的基本单位按照一定规则划分为互不重叠的群抽样时直接抽取群对抽中的群调查其全部基本单位。对没有抽中的群则不进行调查。根据题干中: 每个被抽取小学中的所有教师都参与调查, 可知选 A。

32. 财政支出绩效评价的主体是()

- A. 政府及财政部门
- B. 各级人民代表大会
- C. 审计部门
- D. 监察部门

【233 网校答案】A

【233 网校解析】财政支出绩效评价的主体是政府及其财政部门, 对象是使用财政资金的部门或机构, 内容是公共委托-代理事项。

33. 金本位制度下, 各国汇率的决定基础是()



考证就上233网校APP

报考指导、学习视频、免费题库一手掌握

- A.黄金输送点
- B.绝对购买力
- C.铸币平价
- D.相对购买力

【233 网校答案】C

【233 网校解析】在 1880-1914 年这一国际金本位的黄金时期,铸币平价是各国汇率的决定基础,黄金输送点是汇率变动的上下限。

34.根据《中华人民共和国公司法》,关于有限责任公司的设立的说法,错误的是()

- A 有限责任公司的注册资本为在公司登记机关登记的全体股东认缴
- B.股东可以用货币出资,也可以用劳务作价出资
- C.除国有独资公司外,自然人和法人都可以作为股东
- D.有限责任公司由 50 个以下股东出资设立

【233 网校答案】B

【233 网校解析】公司法出资规定劳务不可以出资股东可以用货币出资,也可以用实物、知识产权、土地使用权等可以用货币估价;并可以依法转让的非货币财产作价出资;但是,法律、行政法规规定不得作为出资的财产除外。

35.下列居民个人所得中,属于综合所得的是()。

- A.特许权使用费所得
- B.财产转让所得
- C.经营所得
- D.利息、股息、红利所得

【233 网校答案】A

【233 网校解析】居民个人的综合所得,以每一纳税年度的收入额减除费用 60000 元以及专项扣除、专项附加扣除和依法确定的其他扣除后的余额,为应纳税所得额。其中,劳务报酬所得、稿酬所得、特许权使用费所得以收入减除 20%的费用后的余额为收入额,稿酬所得的收入额减按 70%计算。

36.下列原则中,属于商业银行经营管理基本原则的()

- A 流动性原则
- B.合规性原则
- C.市场性原则
- D.商业性原则

【233 网校答案】A

【233 网校解析】商业银行的经营管理基本原则:盈利性原则、流动性原则、安全性原则。

37.货币政策目标一经确定,中央银行选择相应中介目标时,遵循的主要原则包括()

- A.相关性



考证就上233网校APP

报考指导、学习视频、免费题库一手掌握

- B.准确性
- C.平衡性
- D.有效性

【233 网校答案】A

【233 网校解析】货币政策目标一经确定, 中央银行按照可控性、可测性和相关性三大原则选择相应的中介目标, 编制贯彻货币政策的指标体系, 以便实施具体的政策操作和检查政策的实施效果。

38.在完全竞争市场中, 个别企业的需求曲线同时是()。

- A.边际收益曲线和总收益曲线
- B.平均收益曲线和边际成本曲线
- C.总收益曲线
- D.平均收益曲线和边际收益曲线

【233 网校答案】D

【233 网校解析】三线合一: $MR=AR=d$ 。正因为价格、平均收益和边际收益都是相等的, 所以, 企业的平均收益、边际收益和需求曲线都是同一条线。

39.法律对经济关系的调整经历了不同的阶段, 自封建社会末期到自由资本主义的第二阶段, 对经济关系的调整起主导作用的法是()。

- A.行政法
- B.刑法
- C.习惯法
- D.民商法

【233 网校答案】D

【233 网校解析】法律对经济关系的调整经历了不同的阶段, 自封建社会末期到自由资本主义的第二阶段, 法律进入大分化、大发展时期, 这时期对经济关系的调整起主导作用的法是民商法。

40.下列理论中, 把生产资源配置或要素储备比例上的差别视为国际贸易基础的是 ()。

- A.规横经济贸易理论
- B.绝对优势理论
- C.要素禀赋理论
- D.比较优势理论

【233 网校答案】C

【233 网校解析】教材 70 页。要素禀赋理论认为, 国际贸易的基础是生产资源配置或要素储备比例上的差别。

41.凯恩斯的流动性陷阱理论认为, 当利率降低到某低点时, 货币需求会无限增大。此时无人愿意持有()。

- A.次级债
- B.票据



考证就上233网校APP

报考指导、学习视频、免费题库一手掌握

C.债券

D.股票

【233 网校答案】C

【233 网校解析】教材 143 页。凯恩斯认为,当利率降到某一低点时货币需求会无限增大,此时无人愿意持有债券,都愿意持有货币,流动性偏好具有绝对性。这就是著名的流动性陷阱。

42.负债类账户的本期发生额与期初期末余额之间的关系是()。

A.期初余额+本期贷方发生额=期末余额

B.期初余额+本期贷方发生额-本期借方发生额=期末余额

C.期初余额+本期借方发生额=期末余额

D.期初余额+本期借方发生额-本期贷方发生额=期末余额

【233 网校答案】B

【233 网校解析】对于负债、所有者权益、收入类账户:期末余额=期初余额+本期贷方发生额-本期借方发生额

43.货币需求理论中,剑桥方程式 $\pi=K*Y/M$ 中, K 代表的是()

A.为应付各种紧急情况而产生的持有货币的倾向

B.为进行日常交易而产生的持有货币的愿望

C.货币流通速度

D.总资源中愿意以货币形式持有的比重

【233 网校答案】D

【233 网校解析】Y 代表总资源(总收入), K 代表总资源中愿意以货币形式持有的比重(相当于交易方程式中货币流通速度的倒数), π 代表货币价值(即货币购买力,为物价指数的倒数), M 代表名义货币数量, $K*Y$ 代表真实货币需求。

44.我国 2013~2019 年期间普通高校数的时间序列如下:

年份 2013 2014 2015 2016 2017 2018

普通高校数(所) 2491 2529 2560 2596 2631 2663

按照时间系列的分类,该时间序列属于()。

A.相对数时间序列

B.时期序列

C.时点序列

D.平均数时间序列

【233 网校答案】C

【233 网校解析】教材 213 页。时点序列中,每一指标值反映现象在一定时点上的瞬间水平。如年底总人口数表明在各年年末时点上的人口。

45.在宏观经济学中,假定其他因素不变情况下,总需求曲线 AD 指的是()。



考证就上233网校APP

报考指导、学习视频、免费题库一手掌握

- A.货币供给量与总需求的关系
- B.利率与总需求的关系
- C.税收水平与总需求的关系
- D.价格总水平与总需求的关系

【233 网校答案】D

【233 网校解析】在宏观经济学中,为了说明价格总水平的变化,假定其他因素不变,只分析价格总水平与总需求的关系,就形成了总需求曲线 AD。

46、实际经济分析和预测工作所使用的经济指标中,属于先行指标的是()。

- A.库存总额
- B.社会消费品零售总额
- C.固定资产投资额
- D.股票价格指数

【233 网校答案】D

【233 网校解析】在实际经济分析工作中,可以把一系列经济指标划分为一致指标、先行指标和滞后指标。

所谓一致指标,也叫同步指标,这些指标的峰顶与谷底出现的时间和总体经济运行的峰谷出现的时间一致,可以综合地描述总体经济所处状态。在我国,一般把工业总产值、固定资产投资额和社会消费品零售总额等视为一致指标。

所谓先行指标,也叫领先指标通过这些指标可以预测总体经济运行的轨迹,如制造业订货单、股票价格指数和广义货币 M2 等就属于先行指标。

所谓滞后指标,是对总体经济运行中已经出现的峰顶和谷底的确认,如库存、居民消费价格指数等。

47、在企业的短期生产或产量决策中,停止生产的临界点或停止营业的临界点是市场价格()之处。

- A.小于边际成本
- B.等于平均可变成本
- C.等于边际成本
- D.大于平均可变成本

【233 网校答案】B

【233 网校解析】在企业的短期生产或产量决策中,还有一个停止生产的临界点或停止营业的临界点。这就是市场价格 P 等于平均可变成本 AVC 之处,当市场价格或平均收益、边际收益小于平均成本时,企业应当停止生产,以避免产生更大的亏损。

48、下列合同中,属于可撤销合同的是()。

- A.无权处分他人财产而订立的合同
- B.签约主体不具有相应的民事行为能力的合同
- C.因无权代理而订立的合同
- D.基于重大误解而订立的合同



考证就上233网校APP

报考指导、学习视频、免费题库一手掌握

【233 网校答案】 D

【233 网校解析】可撤销的合同是指合同虽已成立并生效,但因合同当事人意思表示不真实,而可以因一方当事人撤销权的行使而自始不发生效力的合同。根据《民法总则》的规定,下列合同,一方当事人有权请求人民法院或者仲裁机关予以撤销:

- ①基于重大误解订立的合同。重大误解要求行为人对合同的重要事项,比如对标的物的品种、质量、规格、数量等存在错误认识或未认识到自己的错误,从而严重背离了自己的真实意愿。
- ②一方以欺诈手段,使对方在违背真实意思的情况下订立的合同,受欺诈方有权请求人民法院或者仲裁机构予以撤销。
- ③一方或者第三人以胁迫手段,使对方在违背真实意思的情况下订立的合同,受胁迫方有权请求人民法院或者仲裁机构予以撤销。
- ④一方利用对方处于危困状态、缺乏判断能力等情形,致使订立的合同显失公平的,受损害方有权请求人民法院或者仲裁机构予以撤销。

49、在资产负债表中,资产项目是按其流动性进行排列的,流动性强的项目排在前面,流动性差的项目排在后面。下列资产项目中,属于在资产负债表上排在应收账款前面的是()。

- A.固定资产
- B.存货
- C.无形资产
- D.货币资金

【233 网校答案】 D

【233 网校解析】流动资产包括在一年或一个经营周期以内可以变现的全部资产,包括一年内耗用和售出的全部资产,在资产负债表上排列顺序为:货币资金、应收票据及应收账款、预付款项、其他应收款、存货和待摊费用等。

50、下列商品中,适合采取“薄利多销”的定价策略的是()

- A.生活必需品
- B.需求价格弹性为 1 的商品
- C.需求价格弹性大于 1 的商品
- D.大宗农产品

【233 网校答案】 C

【233 网校解析】因此,如果需求价格弹性系数小于 1,价格上升会使销售收入增加;如果需求价格弹性系数大于 1,那么价格上升会使销售收入减少;如果需求价格弹性系数等于 1,那么价格变动不会引起销售收入变动。这就是企业实行薄利多销策略的一个主要理论基础。

51、根据合同法原理,一份有效的合同必须要经过的法定阶段是()。

- A.起草和签字
- B.协商和沟通

**考证就上233网校APP**

报考指导、学习视频、免费题库一手掌握

C.要约邀请

D.要约和承诺

【233 网校答案】 D

【233 网校解析】我国《合同法》规定当事人订立合同,采取要约、承诺方式。要约和承诺是合同订立的两个阶段。

52、已知某企业 2019 年末流动资产合计为 4000 万元,非流动资产合计为 5200 万元,流动负债合计为 2500 万元,非流动负债合计为 5500 万元,则该企业 2019 年末流动比率为()。

A.1.6

B.2.08

C.3.68

D.1.15

【233 网校答案】 A

【233 网校解析】流动比率是指企业流动资产与流动负债的比率反映企业可在短期内转变为现金的流动资产偿还到期流动负债的能力,计算公式为:流动比率=流动资产/流动负债

53、我国企业现金流量表编制的方法是()

A.采用直接法编制现金流量表正表,在补充资料中提供按直接法将净利润调节为经营活动现金流量的信息

B.采用间接法编制现金流量表正表,在补充资料中提供按直接法将净利润调节为经营活动现金流量的信息

C.采用间接法编制现金流量表正表,在补充资料中提供按间接法将净利润调节为经营活动现金流量的信息

D.采用直接法编制现金流量表正表,在补充资料中提供按间接法将净利润调节为经营活动现金流量的信息

【233 网校答案】 D

【233 网校解析】我国企业应按直接法编制现金流量表正表,在补充资料中提供按间接法将净利润调节为经营活动现金流量的信息,并将正表中按照直接法反映的经营活动现金流量和在补充资料中按照间接法计算调整的经营现金流量进行核对。

54、企业在会计核算中应当以实际发生的交易或者事项为依据进行会计确认、计量和报告,如实反映企业的财务状况、经营成果和现金流量,保证会计信息真实可靠。属于会计信息质量要求的()。

A.谨慎性

B.及时性

C.可靠性

D.重要性

【233 网校答案】 C

【233 网校解析】可靠性要求企业应当以实际发生的交易或者事项为依据进行会计确认、计量和报告,如实反映符合确认和计量要求的各项会计要素及其他相关信息,如实反映企业的财务状况、经营成果和现金流量,保证会计信息真实可靠、内容完整。可靠性包括真实性和客观性两方面含义。



考证就上233网校APP

报考指导、学习视频、免费题库一手掌握

55、某月,因替代品价格上升,甲商品需求量变动 500 千克,同期互补品价格上升,导致甲商品的需求量变动 800 千克,那么,在相关商品价格变动的共同作用下,该商品的需求量()。

- A.增加 300 千克
- B.减少 1300 千克
- C.减少 300 千克
- D.增加 1300 千克

【233 网校答案】 C

【233 网校解析】所谓替代品,是指使用价值相近,可以相互替代来满足人们同一需要的商品,如煤气和电力等。一般来说,在相互替代商品之间,某一种商品价格提高,消费者就会将其需求转向可以替代的商品上,从而使替代品的需求增加,被替代品的需求减少;反之亦然。

所谓互补品,是指使用价值上必须相互补充才能满足人们某种需要的商品,如汽车和汽油、家用电器和电等。在互补商品之间,其中一种商品价格上升、需求量降低,会引起另一种商品的需求随之降低。故在相关商品价格变动的共同作用下,商品需求量=500-800=-300 (千克)

56、消费者的要素供给的目标是实现效用最大化。为获得最大效用必须满足的条件是()。

- A.劳动的边际效用大于闲暇的边际效用
- B.劳动的边际效用等于闲暇的边际效用
- C.劳动的边际效用等于消费的边际效用
- D.劳动的边际效用小于闲暇的边际效用

【233 网校答案】 B

【233 网校解析】消费者的要素供给的目标是实现效用最大化。显然为获得最大效用必须满足的条件是:劳动的边际效用等于闲暇的边际效用。如果劳动的边际效用小于闲暇的边际效用,则可以通过增加闲暇、减少劳动来增加消费者的总效用;反之,如果劳动的边际效用大于闲暇的边际效用,则可以通过减少闲暇、增加劳动来增加总效用。劳动的供给原则即劳动的边际效用等于闲暇的边际效用。

57、在国民收入核算中。可以用于计算资本形成率和最终消费率的是()。

- A.支出法国民总收入
- B.生产法国内生产总值
- C.支出法国内生产总值
- D.收入法国内生产总值

【233 网校答案】 C

【233 网校解析】运用支出法核算国内生产总值,可以计算资本形成率和最终消费率。资本形成率是指资本形成总额占国内生产总值的比重,最终消费率是指最终消费支出占国内生产总值的比重。

58、目前我国每年统计公报公布的财政赤字数据。是就()而言的。

- A.社会保险基金预算



考证就上233网校APP

报考指导、学习视频、免费题库一手掌握

- B.政府性基金预算
- C.国有资本经营预算
- D.一般公共预算

【233 网校答案】 D

【233 网校解析】目前,我国每年统计公报公布的财政收入、财政支出财政赤字的数字,是就一般公共预算而言的。

59、假设某一经济体 2010 年-2015 年间 GDP 年均增长率为 3.1%。资本存量年均增长率为 2%, 劳动力数量年均增长 0.8%。如果资本产出弹性为 0.25, 劳动产出弹性为 0.75, 则技术进步对经济增长的贡献是()。

- A.3.2%
- B.5%
- C.2%
- D.4%

【233 网校答案】 C

【233 网校解析】利用经济增长核算方程,我们还可以计算技术进步对经济增长的贡献率,或者说计算技术进步程度在经济增长率中所占份额或比重,这就是所谓的全要素生产率即经济增长中扣除劳动、资本等要素投入数量等因素对经济增长率的贡献后的余值。由于其是由美国经济学家罗伯特·索洛首先提出的,因此也叫索洛余值。如果用 G_A 表示全要素生产率,其计算公式为:

$$G_A = G_Y - \alpha G_L - \beta G_K = 3.1\% - 0.75 \times 0.8\% - 0.25 \times 2\% = 2\%$$

60、1986 年以前美国实施的 Q 条例属于()。

- A.间接信用控制
- B.一般性政策工具
- C.直接信用控制
- D.选择性货币政策工具

【233 网校答案】 C

【233 网校解析】直接信用控制是指中央银行以行政命令或其他方式,从质和量两个方面直接对金融机构尤其是商业银行的信用活动进行控制。其手段包括利率最高限、信用配额、流动比率和直接干预等。其中,规定存贷款最高利率限制,是最常使用的直接信用管制工具,如 1986 年以前美国的“Q 条例”。

61、从金融危机的类型来看,亚洲金融危机属于()。

- A.债务危机
- B.次贷危机
- C.银行危机
- D.货币危机

【233 网校答案】 D

【233 网校解析】1997 年 亚洲金融危机的诱因则又有所不同。在危机发生之前,财政赤字和国内宏观经济状况



考证就上233网校APP

报考指导、学习视频、免费题库一手掌握

表现良好,两者都不能解释危机的形成,是市场信心的变化导致了危机的自我实现。一方面,由制度上的道德风险所积累的金融风险如果超过了市场所能承受的程度,由此产生的不良资产只能靠财政注资解决,从而对财政造成巨大压力,形成隐性的财政赤字;另一方面,银行体系流动性不足,容易导致恐慌性的资金冲击。一旦境外投资者和境内外币存款者认为银行的流动性不足,出于安全起见,他们将会向外转移资金,在“羊群效应”作用下,这种流动性危机就会演变为货币危机。

总的来说,一国货币危机的发生与其宏观基本面、市场预期、制度建设和金融体系发展状况有很大关系,一旦某些因素导致市场信心不

62、2019年某地级市下辖的8个县区的耕地面积(单位:千公顷)分别为:12 14 14 23 27 28 32 33,这组数据的中位数是()千公顷。

- A.27
- B.33
- C.23
- D.25

【233网校答案】D

【233网校解析】 $(23+27)/2=25$

63、预计在一个正常营业周期中清偿的债务是()。

- A.流动负债
- B.在建工程
- C.非流动负债
- D.流动资产

【233网校答案】A

【233网校解析】流动负债是指预计在一个正常营业周期中清偿,或者主要为交易目的而持有,或者自资产负债表日起1年内(含1年)到期应予以清偿或者企业无权自主地将清偿推迟至资产负债表日后1年以上的负债。

64、下列措施中,属于紧缩性财政政策的是()。

- A.增加税收
- B.增加财政支出
- C.降低存款准备金率
- D.降低利率

【233网校答案】A

【233网校解析】紧缩性财政政策是指通过财政收支活动来减小和抑制社会总需求的政策。在社会总需求大于社会总供给情况下,政府通常采取紧缩性的财政政策,通过增加税收、减少财政支出等手段,减少或者抑制社会总需求,达到降低社会总需求水平,最终实现社会总供需的平衡。

65.根据《中华人民共和国产品质量法》,产品是指经过加工、制作、用于()的产品。



考证就上233网校APP

报考指导、学习视频、免费题库一手掌握

- A.运输
- B.储存
- C.销售
- D.使用

【233 网校答案】 C

【233 网校解析】根据《中华人民共和国产品质量法》，产品是指经过加工、制作、用于销售的产品。

66.下列会计项目中，不会影响企业利润表中利润总额的是()

- A.营业外收入
- B.所得税
- C.投资收益
- D.销售费用

【233 网校答案】 B

【233 网校解析】利润总额=营业利润+营业外收入-营业外支出

投资收益和销售费用影响营业利润，从而影响利润总额。所得税影响净利润。

67.假设在一个两部门经济中,边际储蓄倾向为 0.2,则该两部门经济的投资乘数为()。

- A.3
- B.6
- C.5
- D.4

【233 网校答案】 C

【233 网校解析】投资乘数=1/边际储蓄倾向=1/0.2=5。

68.下列统计数据中，属于实验数据的是()。

- A.货币发行量数据
- B.价格数据
- C.灯泡使用寿命数据
- D.耕地面积数据

【233 网校答案】 C

【233 网校解析】新药疗效及新产品使用寿命属于实验数据。

69.与方差相比，标准差在测度数据离散程度时的优点是()

- A.适用于顺序数据
- B.适用于分类数据
- C.不受极端值影响
- D.与原始数值具有相同的计量单位



考证就上233网校APP

报考指导、学习视频、免费题库一手掌握

【233 网校答案】D

【233 网校解析】标准差不仅能度量数值与均值的平均距离,还与原始数值具有相同的计量单位。

70. 2018 年我国 GDP 为 919281 亿元, 财政支出为 220904 亿元, 2019 年我国 GDP 为 990865 亿元, 财政支出为 238874 亿元。则 2019 年我国财政支出增长的弹性系数是()。

A.0.99

B.0.96

C.1.00

D.1.04

【233 网校答案】D

【233 网校解析】财政支出增长的弹性系数=财政支出增长率/国内生产总值增长率

财政支出增长率= $(238874-220904) / 220904 = 17970 / 220904 = 8.13\%$

国内生产总值增长率= $(990865 - 919281) / 919281 = 71584 / 919281 = 7.79\%$

财政支出增长的弹性系数= $8.13\% / 7.79\% = 1.04$

二、多选题

71. 关于政府会计业务的说法, 错误的有()。

A 政府会计由预算会计和财务会计构成

B. 政府部门编制的财务报表中不包括现金流量表

C. 政府财务报告可以综合反映政府会计主体预算收支的年度执行结果

D. 政府部门不需要编制资产负债表

E. 政府会计主体应当编制政府决算报告和政府财务报告

【233 网校答案】CD

【233 网校解析】政府决算报告的目标是向政府决算报告使用者提供与政府预算执行情况有关的信息, 综合反映政府会计主体预算收支的年度执行结果, 有助于政府决算报告使用者进行监督和管理, 并为编制后续年度预算提供参考依据, 所以 C 错误: 政府部门财务报告应当包括财务报表和财务分析; 财务报表是对政府会计主体财务状况、运行情况等信息的结构性表述; 财务报表包括会计报表和报表附注; 会计报表至少应当包括资产负债表、收入费用表、当期盈余与预算结余差异表和净资产差异表, 所以 D 错误。

72. 关于普查的说法, 正确的有()

A. 普查数据一般比较准确

B. 普查规范化程度较高

C. 普查具有周期性

D. 普查适用范围较宽

E. 普查通常需要间隔较长的时间

【233 网校答案】ABCE

考证就上233网校APP

报考指导、学习视频、免费题库一手掌握

【233 网校解析】普查的使用范围比较窄, 只能调查一些最基本及特定的现象;所以 D 错误。

73.《中华人民共和国专利法》不予保护的对象有 ()。

- A.智力活动的规则和方法
- B.疾病的诊断和治疗方法
- C.动物和植物品种的生产方法
- D.利用遗传资源, 并依赖该遗传资源完成的发明创造
- E.科学发现

【233 网校答案】ABE

【233 网校解析】《专利法》不予保护的对象包括:违反法律、社会公德或妨害公共利益的发明创造;对违反法律、行政法规的规定获取或者利用遗传资源, 并依赖该遗传资源、完成的发明创造;科学发现;智力活动的规则和方法;疾病的诊断和治疗方法;动物和植物品种, 但对于动物和植物品种的生产方法, 可以依法授予专利权;用原子核变换方法获得的物质;对平面印刷品的图案、色彩或者两者的结合作出的主要起标识作用的设计。所以 C 错误。

74.下列特征中, 属于消费者偏好的基本假定的有 ()

- A 可传递性
- B.多样性
- C.完备性
- D.稳定性
- E.可替代性

【233 网校答案】AC

【233 网校解析】根据消费者行为的某些共同特征, 也为了便于分析, 经济学家提出了如下关于偏好的基本假定:完备性;可传递性;消费者总是偏好于多而不是少;

75.下列建筑物中, 不属于房产税征税对象的有()

- A 烟囱
- B.围墙
- C.水塔
- D.菜窖
- E.房屋

【233 网校答案】ABCD

【233 网校解析】【233 网校解析】独立于房屋之外的建筑物, 如围墙、烟囱、水塔、菜窖、室外游泳池等不属于房产税的征税范围。

76.根据《企业会计准则》中资产的定义,资产的特征包括()。

- A.资产是投资人在企业中享有的所有权
- B.形成资产的交易必须已经发生



考证就上233网校APP

报考指导、学习视频、免费题库一手掌握

- C.资产必须是应于未来某一特定时期予以清偿的现时义务
- D.资产必须是企业拥有或控制的资源
- E.资产必须是预期能够直接或间接给企业带来经济利益的资源

【233 网校答案】BDE

【233 网校解析】资产具有以下几个方面的特征:第一, 资产必须是企业拥有或控制的资源, 指企业享有某项资源的所有权, 或者虽然不享有某项资源的所有权, 但该资源能被企业所控制;第二, 资产必须是预期能够直接或间接给企业带来经济利益的, 只有能给企业带来现金流入和经济利益的资源才可以作为资产;如果某项资产不能为企业带来经济利益, 即使是由企业拥有或者控制的, 也不能作为企业的资产, 而应确认为损失, 如待处理的无价值的报废产品等不能作为企业的资产;第三, 形成资产的交易或事项必须已经发生, 即资产必须是现实的资产, 是由企业过去的交易或者事项, 如购买、生产、建造行为或其他交易或者事项形成的, 而不是预期的资产, 预期在未来发生的交易或者事项不形成资产。A 选项错误, 所有权是一种独占的支配权, 所有人对其财产享有的所有权;所有者权益是投资人在企业中享有的经济利益, 即投资人对企业净资产的所有权;C 选项错误, 企业的负债只能由过去的交易活动或本期经济业务所形成, 且必须于未来某一特定时期予以清偿的现时义务。

77.2008 年下半年, 美国次贷危机急剧恶化为国际金融危机。在此背景下, 中国人民银行及时采取的措施有 ()。

- A.上调贷款基准利率
- B.下调存款基准利率
- C.下调存款准备金率
- D.保证流动性供应
- E.转向稳健中性的货币政策

【233 网校答案】BCD

【233 网校解析】2008 年下半年, 美国次贷危机急剧恶化为国际金融危机, 我国经济发展势头急转直下, 出口大幅下滑, 部分企业陷入困境, 就业压力明显加大。在此背景下, 中国人民银行及时将货币政策从“从紧”转向“适度宽松”, 先后 4 次下调存款准备金率, 5 次下调存贷款基准利率, 保证流动性供应明确释放保经济增长和稳定市场预期信号。这一系列政策措施, 促进了货币信贷较快增长, 为一揽子经济刺激计划的实施创造了良好的货币金融环境, 对我国经济率先企稳回升发挥了关键作用。

78.关于完全竞争市场中需求曲线的说法, 在完全竞争市场中, 正确的有 ()。

- A.个别企业的需求曲线高于其边际收益曲线
- B.个别企业的需求曲线是一条平行于横轴的水平线
- C.价格是由整个行业的供给和需求曲线决定的
- D.整个行业的需求曲线和任何一个企业的需求曲线是相同的
- E.整个行业的需求曲线是一条向右下方倾斜的曲线

【233 网校答案】BCE

【233 网校解析】《经济基础》教材 27 页。在完全竞争市场上, 整个行业的需求曲线和某个企业的需求曲线是不



考证就上233网校APP

报考指导、学习视频、免费题库一手掌握

同的。对于整个行业来说,由于有众多的生产者和消费者,而且每个生产者的规模都比较小,任何一个买者或卖者都不能影响和控制价格。所以,在这种市场上,价格就是由整个行业的供给和需求曲线决定的。整个行业的需求曲线是一条向右下方倾斜的曲线,供给曲线是一条向右上方倾斜的曲线,整个行业的均衡价格就是由这种需求与供给的均衡位置决定的。但对个别企业来说,情况就不同了。由于价格是由整个行业的供求曲线决定的,所以,企业只是价格的接受者,只能按照既定的市场价格出售其产品,因此,在完全竞争市场上,个别企业的需求曲线是一条平行于横轴的水平线。

79.下列抽样调查方法中,属于非概率抽样的有 ()

- A.配额抽样
- B.等距抽样
- C.自愿样本
- D.简单随机抽样
- E.分层抽样

【233 网校答案】AC

【233 网校解析】《经济基础》教材 200 页。非概率抽样又称为非随机抽样,方法有:①判断抽样;②方便抽样;③自愿样本;④配额抽样。

80.根据《中华人民共和国会计法》,下列经济业务事项中,应当办理会计手续,进行会计核算的有 ()。

- A.公司法定代表人个人银行借款
- B.财务负责人工资结构变化
- C.款项和有价证券的收付
- D.财务成果的计算和处理
- E.财物的收发、增减和使用

【233 网校答案】CDE

【233 网校解析】根据《中华人民共和国会计法》(以下简称《会计法》)规定,应当办理会计手续,进行会计核算的经济业务事项主要有以下几项:1.款项和有价证券的收付。2.财物的收发、增减和使用。3.债权、债务的发生和结算。4.资本的增减。5.收入、支出、费用、成本的计算。6.财务成果的计算和处理。7.需要办理会计手续、进行会计核算的其他事项。

81.关于总供给和总供给曲线的说法,正确的有 ()

- A.长期总供给曲线是一条向右上方倾斜的曲线
- B.总供给的变动主要取决于企业的利润水平
- C.从长期来看,总供给变动与价格总水平无关
- D.总供给曲线反映的是在其他因素不变的条件下,总供给与价格总水平变动
- E.总供给曲线可以分为长期和短期两种

【233 网校答案】BCDE



考证就上233网校APP

报考指导、学习视频、免费题库一手掌握

【233 网校解析】教材 53 页。我们知道，总供给的变动主要取决于企业的利润水平，而利润水平又取决于市场价格与生产成本，因而，决定总供给的基本因素就是价格与成本。同总需求曲线一样，总供给曲线反映的是在其他因素不变的条件下，总供给与价格总水平变动的关系。但是，由于决定供给的价格和成本中的工资在长期具有灵活性，在短期具有黏性或缺乏弹性，所以总供给曲线分为长期与短期两种形式，即长期总供给曲线与短期总供给曲线。长期总供给曲线 LRAS 是一条与横轴 Y 相交的垂直线，即从长期来看，总供给变动与价格总水平无关。从短期来看，总供给曲线 SRAS 一般应是一条向右上方倾斜的曲线。

82. 关于大数据多样性的说法，正确的有（）。

- A. 大数据包括半结构化数据
- B. 大数据必须是结构规则、完整的数据
- C. 大数据包括结构化数据
- D. 大数据包括非结构化数据
- E. 地理位置是大数据的一种类型

【233 网校答案】ACDE

【233 网校解析】教材 189 页。大数据类型繁多，包括网络日志、音频、视频、图片、地理位置等各种结构化、半结构化和非结构化的数据；结构化数据是指存储在数据库里，可以用二维表结构实现表达的数据；非结构化数据是指数据结构不规则或不完整，没有预定义的数据，包括所有格式的办公文档、文本、图片、报表、图像、音频信息、视频信息。所以 B 错误。

83. 单式预算的优点包括（）。

- A. 便于分类控制预算收支平衡
- B. 便于编制，易于操作
- C. 便于政府对复杂的财政活动进行分析、管理和监督
- D. 能够清晰反映政府财政收支全貌
- E. 便于政府灵活运用资本性投资和国债手段，调控宏观经济运行

【233 网校答案】BD

【233 网校解析】单式预算的优点：一是简单明了，整体性强，能够清晰反映政府财政收支全貌，有利于公众监督政府预算的实施；二是便于编制，易于操作。但单式预算没有区分各项财政收支的经济性质，不利于政府对复杂的财政活动进行深入分析、管理和监督。所以答案选择 BD。

84. 10 年巴塞尔协议Ⅲ对银行监管国际规则进行了重大改革，内容主要包括()

- A. 要求银行建立留存超额资本
- B. 确立了最低资本要求、监管当局的监督检查和市场约束等“三大支柱”
- C. 引入杠杆率监管标准
- D. 要求银行建立反周期超额资本
- E. 引入流动性覆盖率监管标准



考证就上233网校APP

报考指导、学习视频、免费题库一手掌握

【233 网校答案】ACDE

【233 网校解析】2003 年 6 月 巴塞尔委员会发布了经过两次修正的新巴塞尔资本协议第三个征求意见稿, 2006 年十国集团开始实施新协议: 在新巴塞尔资本协议中, 最引人注目的是该协议所推出的最低资本要求、监管当局的监督检查及市场约束的内容, 被称为新巴塞尔资本协议的“三大支柱”。所以 B 是错误的。

85. 某银行与软件开发公司签订一份软件使用合同, 约定由软件开发公司向该银行提供服务, 待银行验收后再付款。经验收发现该服务不合格, 遂拒绝向软件公司付款, 该银行可履行的权利有 ()。

- A. 合同解除权
- B. 先履行抗辩权
- C. 违约责任请求权
- D. 同时履行抗辩权
- E. 不安抗辩权

【233 网校答案】ABC

【233 网校解析】根据题干该软件公司提供的服务不合格, 而双方又有约定: 约定由软件开发公司向该银行提供服务, 待银行验收后再付款, 故银行可履行合同解除权和违约责任请求权。

先履行抗辩权是指在双务合同中履行义务顺序在后的一方当事人, 在履行义务顺序在先的一方当事人没有履行或不适当履行义务时拒绝先履行一方请求其履行义务的权利。因是软件公司提供的服务不合格, 银行拒绝付款, 银行履行的是先履行抗辩权。

86. 决定一个国家汇率制度的因素主要有 ()。

- A. 经济规模
- B. 相对的综合国力
- C. 进出口贸易的商品结构和地域分布
- D. 国内金融市场发达程度及其与国际金融市场的一体程度
- E. 经济开放程度

【233 网校答案】ACDE

【233 网校解析】教材 175 页。决定一个国家汇率制度的因素主要有: ①经济开放程度; ②经济规模; ③国内金融市场的发达程度及其与国际金融市场的一体程度; ④进出口贸易的商品结构和地域分布; ⑤相对的通货膨胀率。

87. 下列算法中, 常用于数据挖掘的有 ()。

- A. 逻辑分析
- B. 特征分析
- C. 聚类分析
- D. 趋势分析与演化分析
- E. 异常分析

【233 网校答案】BCDE**考证就上233网校APP**

报考指导、学习视频、免费题库一手掌握

【233 网校解析】数据挖掘融合了多学科领域的知识,常用的算法有分类、聚类分析、关联分析、趋势与演化分析、特征分析、异常分析等。

88.关于增长量与平均增长量的说法,正确的有 ()。

- A.平均增长量是时间序列中累计增长量的序时平均数
- B.累计增长量是报告期水平与某一固定时期水平 (通常是时间序列最初水平) 之差
- C.增长量是报告期发展水平与基期发展水平之差
- D.增长量可分为逐期增长量和累计增长量
- E.逐期增长量是报告期水平与前期水平之差

【233 网校答案】BCDE

【233 网校解析】教材 216 页、217 页。平均增长量是时间序列中逐期增长量的序时平均数,选项 A 错误。累计增长量是报告期水平与某一固定时期水平 (通常是时间序列最初水平) 之差,选项 B 正确。增长量是报告期发展水平与基期发展水平之差,选项 C 正确。增长量可分为逐期增长量和累计增长量,选项 D 正确。逐期增长量是报告期水平与前期水平之差,选项 E 正确。

89.根据《中华人民共和国企业所得税法》,居民企业的纳税地点包括 ()

- A.分支机构所在地
- B.企业所在地
- C.总机构所在地
- D.登记注册地
- E.实际管理机构所在地

【233 网校答案】DE

【233 网校解析】教材 106 页。除税收法律、行政法规另有规定外,居民企业以企业登记注册地为纳税地点,但登记注册地在境外的,以实际管理机构所在地为纳税地点。

90.关于需求的说法,正确的有 ()。

- A.需求是指在一定时间内和一定价格条件下,消费者对某种商品或服务的购买能力
- B.需求是指在一定时间内和一定价格条件下,消费者和生产者对某种商品或服务愿意而且能够购买的数量
- C.市场需求就是所有消费者需求的总和
- D.需求函数表示一种商品的需求量与影响该需求量的各种因素之间的相互关系
- E.影响需求最关键的因素还是该商品本身的价格

【233 网校答案】CDE

【233 网校解析】需求是指在一定时间内和一定价格条件下,消费者对某种商品或服务愿意而且能够购买的数量。必须注意,需求与通常所说的需要是不同的。需求的构成要素有两个:一是消费者愿意购买,即有购买的欲望;二是消费者能够购买,即有支付能力。两者缺一不可。所以 AB 错误。

91.关于物权的客体“物”的说法,正确的有 ()。



考证就上233网校APP

报考指导、学习视频、免费题库一手掌握

- A.物必须是独立物
- B.物只能独立于人身之外
- C.物在特殊情形下也可指行为
- D.物必须是有体物
- E.物必须是特定物

【233 网校答案】ABDE

【233 网校解析】物权关系是民事主体之间对物质资料的占有关系,所以,物权的标的是物而不是行为,C选项错误。

92.关于支持价格的说法,错误的有()。

- A.实施支持价格的目的是保护生产者利益或支持某一产业的发展
- B.一些国家或地区采用支持价格政策来支持农业生产和稳定农民收入水平
- C.配给制是实行支持价格政策的配套措施
- D.在我国,支持价格属于政府对市场价格的紧急措施
- E.在我国,支持价格属于政府对市场价格的干预措施

【233 网校答案】CD

【233 网校解析】由于最高限价严重地影响了市场机制或价格机制的正常运行,只适宜短期或在局部地区实行,不应长期化。所以C错误。

所谓最高限价,即由政府为某种产品规定一个具体的价格,市场交易只能在这一价格之下进行。其目标是保护消费者利益或降低某些生产者的生产成本,所以D错误。

93.关于违约金的说法,正确的有()。

- A.约定的违约金高于造成的损失,当事人不可以要求人民法院或者仲裁机构予以减少
- B.如果当事人在合同中没有约定违约金,不会产生违约金的责任形式
- C.违约金条款只有在违约行为发生后才能生效
- D.违约金条款具有从合同的性质
- E.约定的违约金低于造成的损失,当事人可以请求人民法院或者仲裁机构予以增加

【233 网校答案】BCDE

【233 网校解析】当事人可以约定一方违约时应当根据违约情况向对方支付一定数额的违约金,如果当事人在合同中没有约定违约金,则不产生违约金的责任形式,约定的违约金低于造成的损失,当事人可以请求人民法院或者仲裁机构予以增加;约定的违约金过分高于造成的损失,当事人可以请求人民法院或仲裁机构予以适当减少;关于违约金数额的条款并不是绝对不变的;合同中的违约金条款具有从合同性质;违约金只有在违约行为发生后才能生效。

94.会计确认主要解决的问题有()

- A.确定一项经济业务应在何时进行确认
- B.确定一项经济业务用什么计量单位进行计量



考证就上233网校APP

报考指导、学习视频、免费题库一手掌握

- C.确定一项经济业务是否需要进行确认
- D.确定一项经济业务用什么方法进行记录
- E.确定一项经济业务应确认为哪个会计要素

【233 网校答案】ACE

【233 网校解析】会计确认主要解决三个问题:确定某一经济业务是否需要进行确认;确定该业务应在何时进行确认;确定该业务应确认为哪个会计要素。

95.根据《2020 年政府收支分类科目》，属于一般公共预算支出功能分类的科目有（）

- A.城乡社区支出
- B.节能环保支出
- C.交通运输支出
- D.挖潜改造支出
- E.农林水支出

【233 网校答案】ABCE

【233 网校解析】挖潜改造支出是在 2007 年实施新的政府收支分类改革之前，中国一直沿用计划经济体制下的支出分类体系。排除 D 选项。

96.关于土地承包经营权的说法，正确的有（）。

- A.土地承包经营权的主体是公民或集体组织
- B.土地承包经营权具有一般物权具有的优先效力
- C.土地承包经营权不具有追及效力
- D.土地承包经营合同是确认土地承包经营权的主要依据
- E.土地承包经营权属于用益物权

【233 网校答案】ABDE

【233 网校解析】教材 283 页。土地承包经营权具有以下法律特征:①承包经营合同是确认土地承包经营权的主要依据。②土地承包经营权的主体是公民或集体组织。③土地承包经营权的客体为全民所有的土地和集体所有的土地。④土地承包经营权属于一种新型的用益物权。土地承包经营权具有一般物权所具有的优先权、追及权等效力，当土地承包经营权人的权利受到侵犯时，权利人有权要求侵害人停止侵害、排除妨碍、消除危险、返还财产、恢复原状和赔偿损失，也可以直接向人民法院提起诉讼以保护自己的权利。所以 C 错误。

97.影响一国或一经济体商品出口贸易的因素主要有（）

- A.自然资源的丰裕程度
- B.国际市场需求
- C.生产能力和技术水平
- D.全要素生产率
- E.汇率



考证就上233网校APP

报考指导、学习视频、免费题库一手掌握

【233 网校答案】ABCE

【233 网校解析】影响一国或一经济体商品出口贸易的因素:自然资源的丰裕程度;生产能力和技术水平的高低;汇率水平的高低;一国出口贸易水平的高低,不仅取决于本国的经济状况,还受国际市场需求水平和需求结构变动的影响;

98.下列我国目前开征的税种中,属于地方税的有()。

- A.增值税
- B.土地增值税
- C.契税
- D.车船税
- E.关税

【233 网校答案】BCD

【233 网校解析】中央税是指中央管辖课征并支配的税种,如目前我国消费税、关税;地方税是指由地方管辖课征并支配的税种,如我国契稅、房产税、耕地占用税、土地增值税、城镇土地使用税、车船税等;中央和地方共享税是指属于中央政府与地方政府共同享有并按照一定比例分成的税种,如增值税、个人所得税、企业所得税等。

99.会计的基本前提有()

- A.货币计量
- B.权责发生制
- C.持续经营
- D.会计主体
- E.会计分期

【233 网校答案】ACDE

【233 网校解析】会计的基本前提包括会计主体、持续经营、会计分期、货币计量。

100.据《中华人民共和国产品质量法》,因产品质量发生民事纠纷时,当事人可以采取的措施有()

- A.根据当事人之间的协议向仲裁机构申请仲裁
- B.无需仲裁协议直接向仲裁机构申请仲裁
- C.经消费者协会调解解决
- D.当事人之间协商解决
- E.直接向人民法院提起侵权之诉

【233 网校答案】ACDE

【233 网校解析】本题考查第 37 章第 6 节,但教材并没有此内容,属于超纲题目。产品质量法第 47 条:因产品质量发生民事纠纷时,当事人可以通过协商或者调解解决。当事人不愿通过协商、调解解决或者协商、调解不成的,可以根据当事人各方的协议向仲裁机构申请仲裁;当事人各方没有达成仲裁协议或者仲裁协议无效的,可以直接向人民法院起诉。

101.下列我国目前开征的税种中,不属于行为税类的有()。



考证就上233网校APP

报考指导、学习视频、免费题库一手掌握

- A.城市维护建设税
- B.消费税
- C.房产税
- D.企业所得税
- E.增值税

【233 网校答案】BCDE

【233 网校解析】行为税是指对某些特定经济行为开征的税,目的是贯彻国家政策,目前我国行为税类包括印花税、城市维护建设税等。

102.国际货币体系中,牙买加体系的主要运行特征包括 ()

- A.可兑换黄金的美元本位
- B.长期国际收支失衡通过调整对美元的汇率平价解决
- C.多种汇率安排并存的浮动汇率体系
- D.面临特里芬难题
- E.多元化的国际储备体系

【233 网校答案】CE

【233 网校解析】牙买加体系的主要运行特征有:多元化的国际储备体系;多种汇率安排并存的浮动汇率体系;国际收支的调节;

103.一般来说,制约银行体系扩张信用并创造派生存款能力的因素包括 ()

- A.直接融资比例
- B.企业债券发行数量
- C.企事业单位及社会公众缴付税款数量
- D.缴存存款准备金比例
- E.提取现金数量

【233 网校答案】CDE

【233 网校解析】一般来说,银行体系扩张信用并创造派生存款的能力要受到三类因素的制约:受到缴存中央银行存款准备金的限制;受到提取现金数量的限制;受到企事业单位及社会公众缴付税款等的限制;

104.银行大额可转让定期存单的特点有 ()

- A.是不记名的存款凭证
- B.均采用固定利率
- C.存单的金额一般都比较小
- D.属于批发性质的金融工具
- E.均采用浮动利率

【233 网校答案】AD



考证就上233网校APP

报考指导、学习视频、免费题库一手掌握

【233 网校解析】教材 163 页。银行大额可转让定期存单的特点有:一是不记名;二是属于批发性质的金融工具,存单
的金额由发行银行确定,一般都比较;三是利率既可固定,也可浮动。

105.关于成本的概念的说法,正确的有 ()

- A.隐成本是指企业本身所拥有的并且被用于该企业生产过程的那些生产要素的总价格
- B.企业的所有显成本和隐成本共同构成了企业的总成本
- C.显成本是指企业购买或租用的生产要素所实际支付的货币支出
- D.机会成本是指当一种生产要素被用于生产单位某产品时所放弃的使用相同要素在其他生产用途中所得到的最高收入
- E.经济利润中包括正常利润

【233 网校答案】ABCD

【233 网校解析】正常利润是生产成本的一部分,是作为隐成本的一部分计入成本的,因此经济利润中不包括正常利
润,选项 E 错误。

233网校
www.233.com

2020 中级经济师高端班 (含重学)

从 0 开始 逆袭过全科

- ◆ 涵盖 7 大班级
- ◆ 4 大配套+全真机考
- ◆ 2 年考期+1 次重学



二维码免费听课 ▶



【你将获得】

- 50+h 学懂教材知识点;
 - 6+h 掌握经典习题解题技巧;
 - 8h 巩固章节重难点;
 - 服务: 授课老师 5 小时内答疑+视频下载+讲义下载
 - 特色: 双师资教学, 自由选择风格喜好
- 赠送 1: 纸质版真题汇编, 包邮到家
- 赠送 2: 价值 199 元/科题库, 含 2 套考前点题卷/科
- 赠送 3: 2 套考题突击卷: 仅中级 (金融、人力、工商)
- 赠送 4: 计算专题班 (仅中级)



考证就上233网校APP

报考指导、学习视频、免费题库一手掌握